

地番 2000-980  
-987,-988,-989

土地の所在 日置郡伊集院町妙円寺二丁目

地積測量図

地番 ㉠2000-980 2丁目44-2 区画180-4

符号	底辺	高さ	倍面積
イ	30.16	15.07	454.5112
ロ	30.16	15.22	459.0352
倍面積			913.5464
面積			456.77320
地積			456.77 m <sup>2</sup>
坪数			138.17

地番 ㉡2000-987

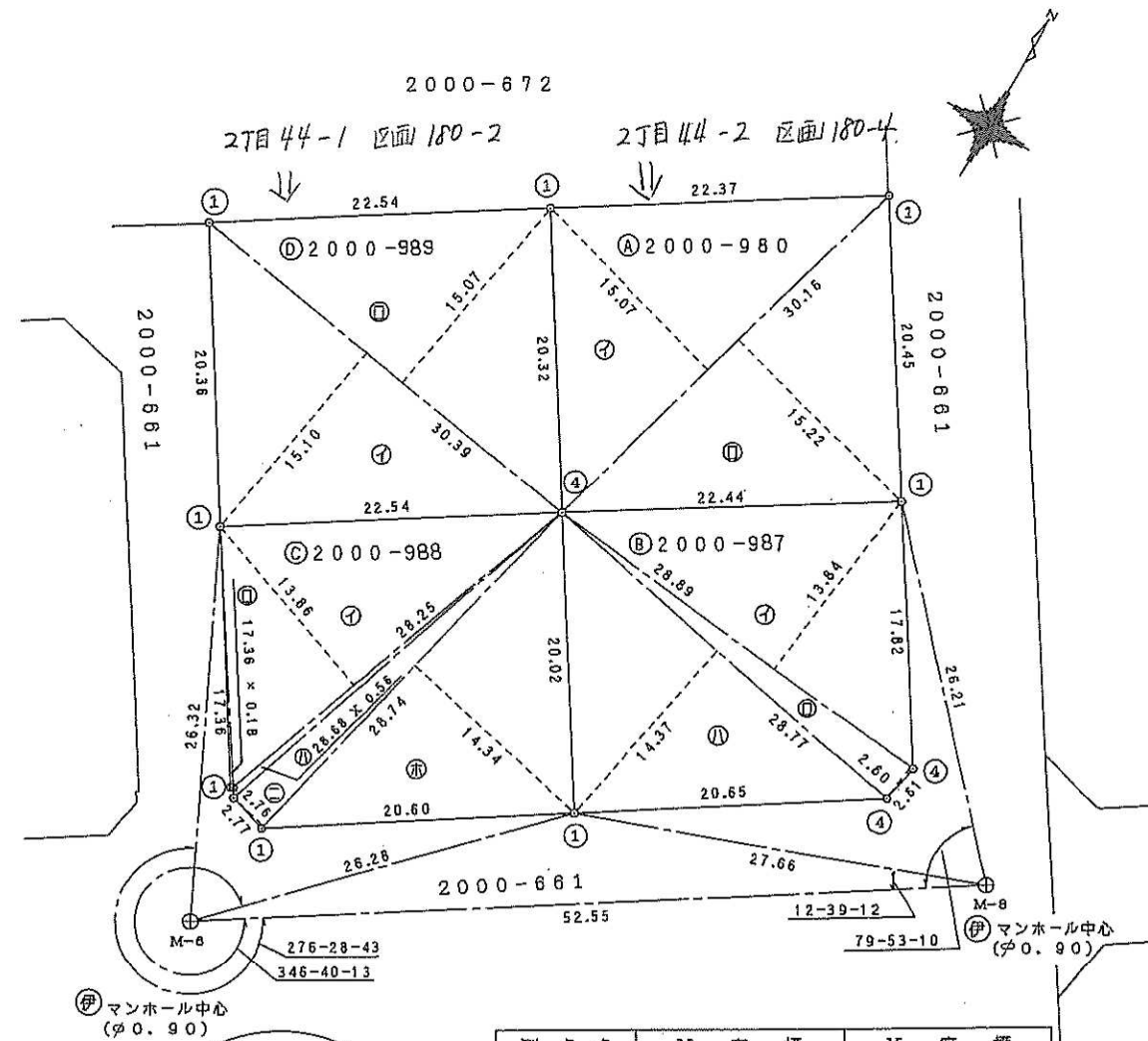
符号	底辺	高さ	倍面積
イ	28.89	13.84	399.8376
ロ	28.89	2.60	75.1140
ハ	28.77	14.37	413.4249
倍面積			888.3765
面積			444.18825
地積			444.18 m <sup>2</sup>
坪数			134.36

地番 ㉢2000-988

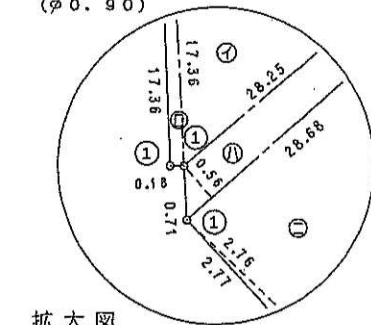
符号	底辺	高さ	倍面積
イ	28.25	13.86	391.5450
ロ	17.36	0.18	3.1248
ハ	28.68	0.56	16.0608
ニ	28.74	2.76	79.3224
ホ	28.74	14.34	412.1316
倍面積			902.1846
面積			451.09230
地積			451.09 m <sup>2</sup>
坪数			136.45

地番 ㉣2000-989 2丁目44-1 区画180-2

符号	底辺	高さ	倍面積
イ	30.39	15.10	458.8890
ロ	30.39	15.07	457.9773
倍面積			916.8663
面積			458.43315
地積			458.43 m <sup>2</sup>
坪数			138.67



測点名	X座標	Y座標
M-6	207.291	250.082
M-8	238.435	292.420



精度区分	甲	乙
標識凡例		
①	コンクリート杭	
②	石杭	
③	プラスチック杭	
④	金属製	
⑤	刻ミ	
⑥	木杭	
⑦		
⑧		

作製者 鹿兒島市真砂本町45番9号  
土地家屋調査士 川村幸男 (平成11年12月1日作製)

申請人 鹿兒島県住宅供給公社  
理事長 中野敦厳

縮尺 1/500