

土地地形図兼  
地積測量図

地番 4-3, 4-7, 4-8

土地の所在 日置郡伊集院町妙円寺二丁目

座標求積表

地番	測点	Xn	Yn	(Xn+1 - Xn-1)Yn
4-3	RK29	-151131.436	-57502.541	1031193.067753
	RE14	-151133.313	-57482.118	107896.453368
	RK14	-151133.312	-57481.076	-203655.452268
	RS4	-151129.770	-57469.818	-622053.310032
	RS3	-151122.488	-57475.791	-778911.919632
	RS2	-151116.218	-57478.056	-354064.824960
	RS1B	-151116.328	-57479.880	-48168.139440
	RS15	-151115.380	-57501.357	868730.501556
		低面積	905.376345	
		面積	453.1881725	
		地積	453.18 m <sup>2</sup>	

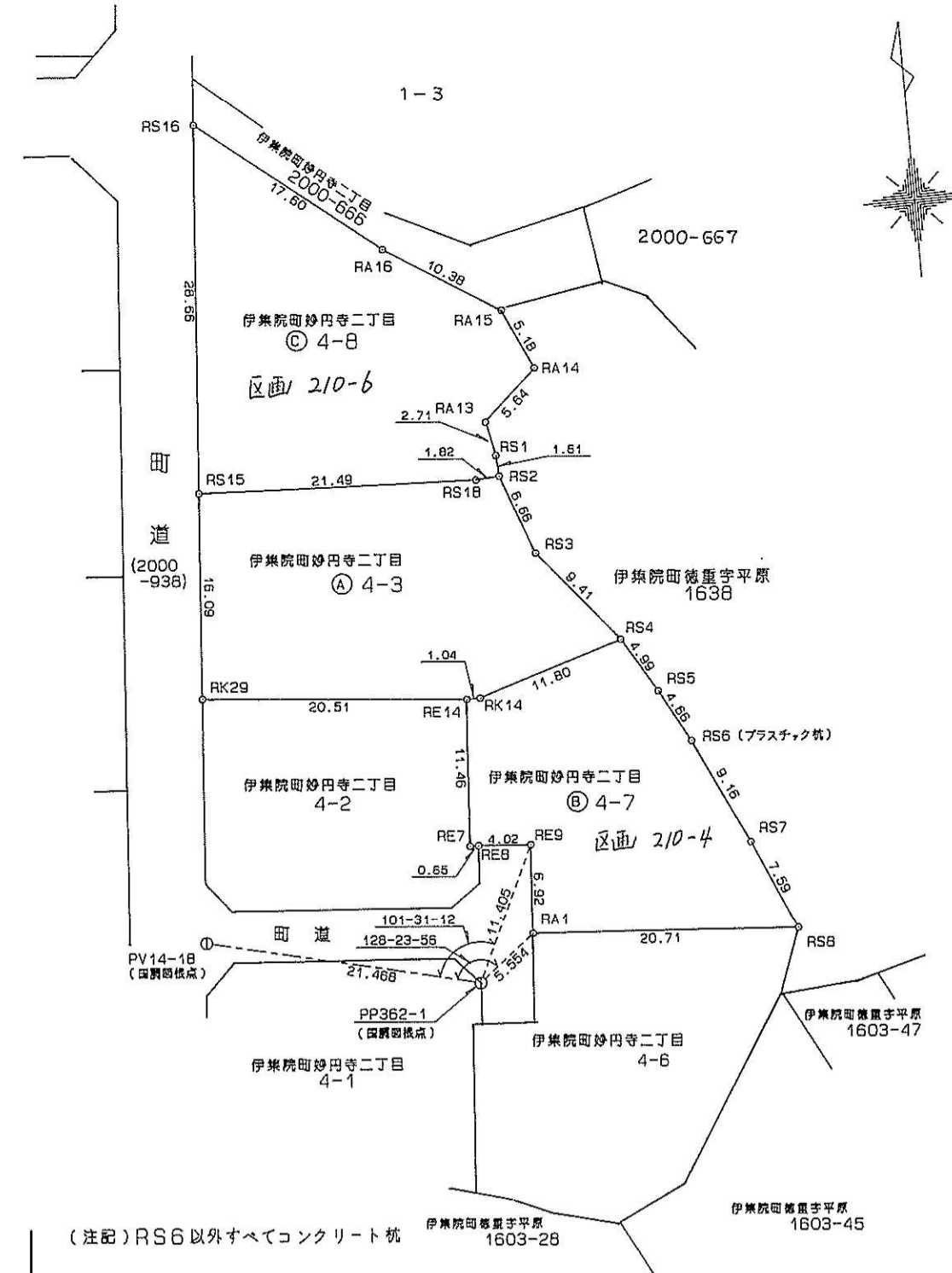
地番	測点	Xn	Yn	(Xn+1 - Xn-1)Yn	
4-7	RE7	-151144.747	-57482.902	656983.988528	
	RE8	-151144.777	-57482.254	19026.626074	
	RE9	-151145.078	-57478.237	414303.132296	
	RA1	-151151.985	-57478.690	477073.127000	
	RS8	-151153.378	-57458.026	-319236.792456	
	RS7	-151146.429	-57461.089	-875706.996360	
	RS6	-151138.138	-57464.987	-711531.469034	
	RS5	-151134.047	-57467.236	-480885.830848	
	RS4	-151129.770	-57469.818	-42240.316230	
	RK14	-151133.312	-57481.076	203655.452268	
	RE14	-151133.313	-57482.118	657308.019330	
			低面積	748.940568	
			面積	374.4702840	
			地積	374.47 m <sup>2</sup>	

地番	測点	Xn	Yn	(Xn+1 - Xn-1)Yn	
4-8	RS15	-151115.380	-57501.357	1698417.581709	
	RS1B	-151116.328	-57479.880	48168.139440	
	RS2	-151116.218	-57478.056	-98747.300208	
	RS1	-151114.610	-57478.182	-245144.446230	
	RA13	-151111.953	-57478.754	-373726.858508	
	RA14	-151108.108	-57474.615	-492672.399780	
	RA15	-151103.381	-57476.750	-592987.629750	
	RA16	-151097.791	-57485.503	-953684.494770	
	RS16	-151086.791	-57499.248	1011354.273072	
			低面積	976.864975	
			面積	488.4324875	
			地積	488.43 m <sup>2</sup>	

総計	1316.0909440
地積	1316.09 m <sup>2</sup>

座標一覧表

測点種類	測点名	X	座標	Y	座標
国測根点	PP362-1	-151155.412		-57483.061	
国測根点	PV14-18	-151150.399		-57503.936	



作製者 鹿児島市坂元町774番地4  
土地家屋調査士 木前繁 (平成11年9月27日作製)

申請人 鹿児島県住宅供給公社  
理事長中野敦厳 縮尺 1/500