

地 番 75-1 区画 22-1 地 積 測 量 図

土地の所在 日置郡 伊集院町 妙円寺三丁目

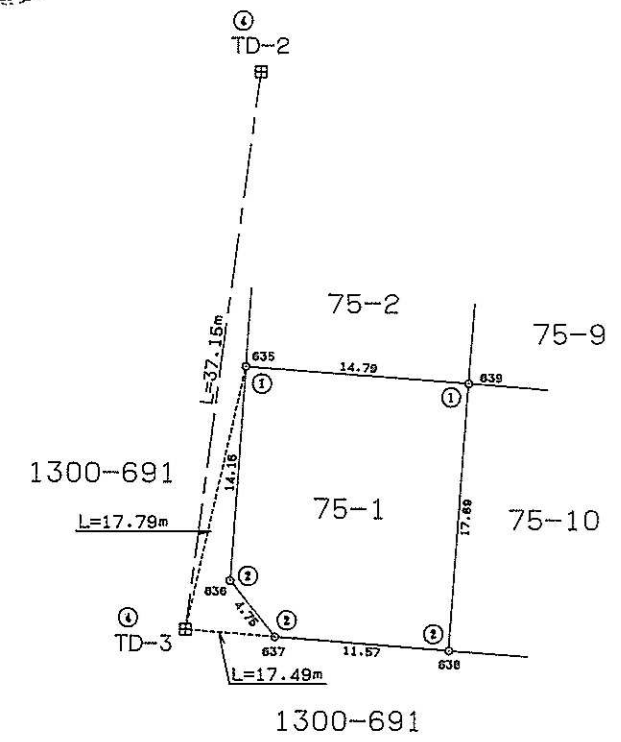
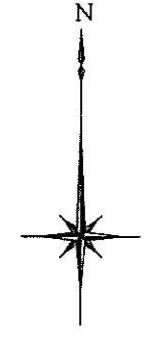
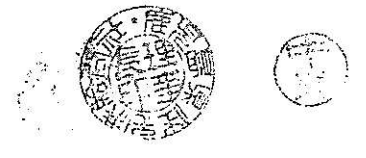
座 標 求 積 表

地 番	NO	Xn	Yn	Yn+1-Yn-1	Xn · (Yn+1-Yn-1)	辺 長
75-1	639	-149976.113	-56754.416	-13.473	2020628.170449	14.79
	635	-149975.023	-56769.164	-15.770	2365106.112710	14.16
	636	-149989.148	-56770.186	1.942	-291278.925416	4.75
	637	-149992.856	-56767.222	14.495	-2174146.447720	11.57
	638	-149993.759	-56755.691	12.806	-1920820.077754	17.69
		倍面積		511.167731	m <sup>2</sup>	
		面積		255.5838655	m <sup>2</sup>	地積 255.58 m <sup>2</sup>

※旧日本測地系による座標値

引照点表

	器械点NO TD-3 (新)	後視点NO TD-2 (新)	
X座標	-149992.369	-149955.541	
Y座標	-56773.124	-56768.243	
方向角	7-32-59	距離 37.15m	
視準点	方向角	距離	内角
635	12-51-36	17.79m	5-18-37
638	91-33-32	17.49m	87-00-33



種別区分	甲	乙
種 類 凡 例		
①	コンクリート杭	
②	金属プレート	
③	ネイル杭	
④	鉄	
⑤	銅	ミ

作製者 建設情報コンサルタンツ株式会社 川内市宮内町4125-2 測量士 新清 誠  
 鹿兒島県住宅供給公社  
 技師 中馬 健一 (平成4年10月19日作製)

申請人 鹿兒島市新屋敷町16番21号  
 鹿兒島県住宅供給公社  
 理事長 大久保 博志

縮尺 1/500