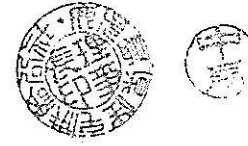


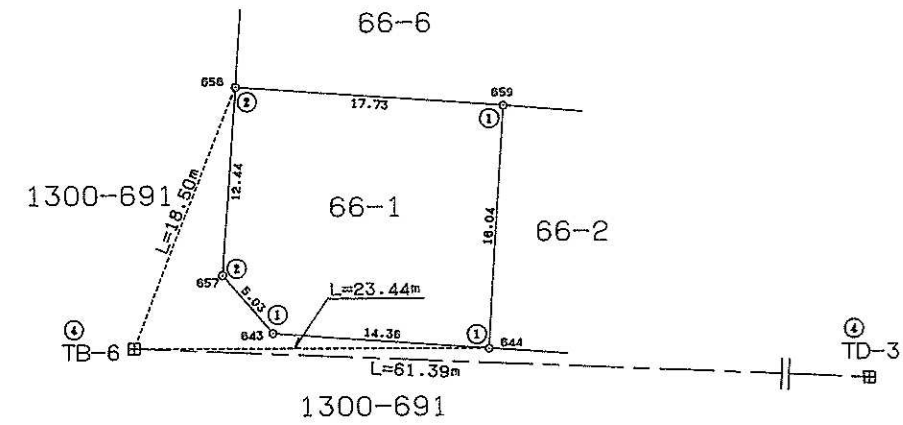
地番	66-1	地積測量図
土地の所在	日置郡 伊集院町 妙円寺三丁目	



座標求積表

地番	NO	Xn	Yn	Yn+1-Yn-1	Xn · (Yn+1-Yn-1)	辺長
66-1	658	-149972.441	-56827.683	18.600	-2789487.402600	17.73
	659	-149973.723	-56809.996	16.664	-2499162.120072	16.04
	644	-149989.729	-56811.019	-15.339	2300692.453131	14.36
	643	-149988.670	-56825.335	-17.577	2636350.852590	5.03
	657	-149984.846	-56828.596	-2.348	352164.418408	12.44
		倍面積	558.201457	m ²		
		面積	279.1007285	m ²	地積	279.10 m ²

※旧日本測地系による座標値

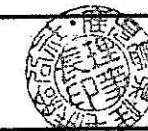


引照点表			
	器械点NO TB-6 (甲)	後視点NO TD-3 (乙)	
X座標	-149989.658	-149992.369	
Y座標	-56834.464	-56773.124	
方向角	92-31-52	距離	61.39m
視準点	方向角	距離	内角
644	90-10-25	23.44m	357-38-33
658	21-28-06	18.50m	288-56-14

精度区分	甲	乙
①	コンクリート杭	
②	金属プレート	
③	ネイル杭	
④	板	
⑤	刺	ミ

作製者 建設情報コンサルタント株式会社 鹿児島県住宅供給公社 技師 中馬健一 (平成14年10月19日作製)

申請人 鹿児島市新屋敷町16番21号 鹿児島県住宅供給公社 理事長 大久保博志



縮尺 1/500

受託号

土地家屋調査士

川村

幸男

印