

区画 25-1

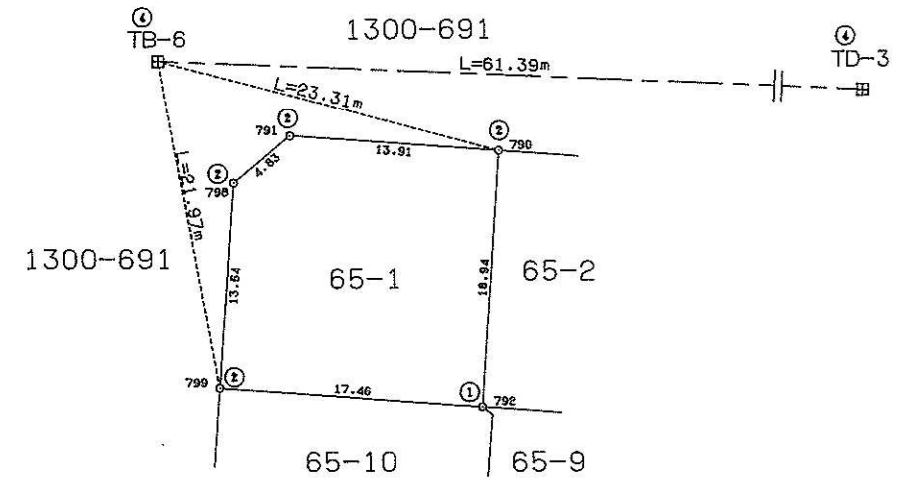
地番	65-1	地積測量図
土地の所在	日置郡 伊集院町 妙円寺三丁目	



座標求積表

地番	NO	Xn	Yn	Yn+1-Yn-1	Xn · (Yn+1-Yn-1)	辺長
65-1	790	-149995.688	-56811.942	12.741	-1911095.060808	16.94
	792	-160012.591	-56813.077	-18.547	2782283.526277	17.46
	799	-160011.269	-56830.489	-16.438	2465885.239822	13.54
	798	-149997.767	-56829.515	4.671	-700639.569657	4.83
	791	-149994.656	-56825.818	17.573	-2635856.089888	13.91
倍面積		578.044746		m ²		
面積		289.0223730		m ²		地積 289.02 m ²

※旧日本測地系による座標値

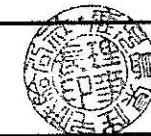


参照点表			
	器械点NO TB-6 (新)	後視点NO TD-3 (新)	
X座標	-149989.658	-149992.369	
Y座標	-56834.454	-56773.124	
方向角	92-31-52	距離	61.39m
視準点	方向角	距離	内角
790	104-59-42	23.31m	12-27-50
799	169-36-13	21.97m	77-04-21

精度区分	甲	乙
標識凡例		
①	コンクリート杭	
②	金属プレート	
③	ネイル杭	
④	旗	
⑤	刺	ミ

作製者 建設情報コンサルタント株式会社 川内市宮内町4125-2 測量士 新清 誠
 鹿兒島県住宅供給公社 技師 中馬 健一 (平成14年10月19日作製)

申請人 鹿兒島市新屋敷町16番21号
 鹿兒島県住宅供給公社 理事長 大久保 博志



縮尺 1/500