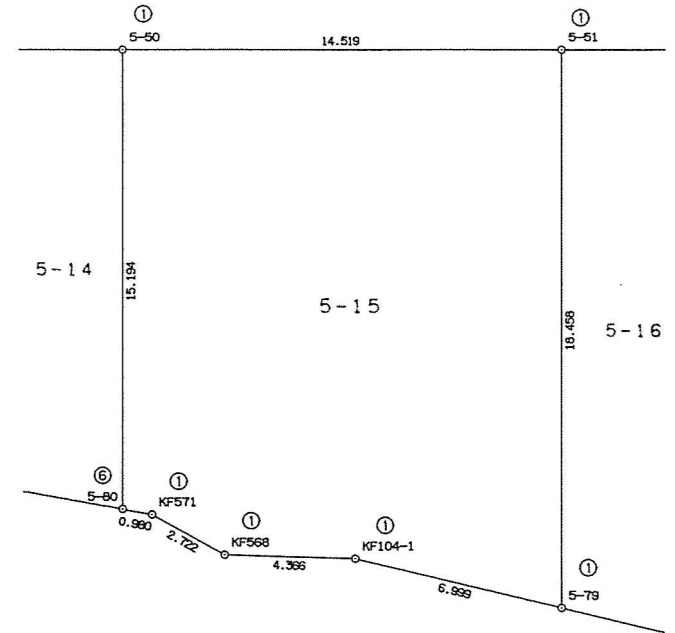


地番 5-15

測点	X	Y	辺長
5-50	-180167.453	-14768.860	14.519
5-51	-180167.443	-14754.341	18.458
5-79	-180185.901	-14754.357	6.999
KF104-1	-180184.270	-14761.163	4.366
KF568	-180184.150	-14765.527	2.722
KF571	-180182.820	-14767.902	0.980
5-80	-180182.647	-14768.867	15.194
倍積	492.245891		
面積	246.1229455	地積	246.12 m ²



使用機種 コスモス AX386D システム
 使用公式 $A=1/2 \cdot \Sigma (X_2-X_1) \cdot (Y_2+Y_1)$

精度区分	甲	乙
標識凡例		
①	コンクリート杭	
②	石杭	
③	プラスチック杭	
④	金属標	
⑤	刻ミ	
⑥	プレート	

作製者 _____ (平成 年 月 日作製)

申請人 _____

縮尺 1/250