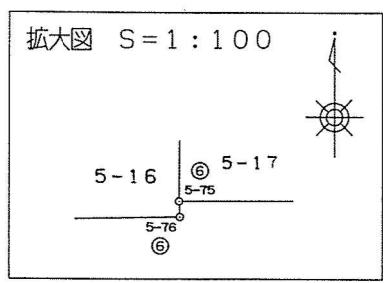
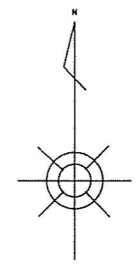
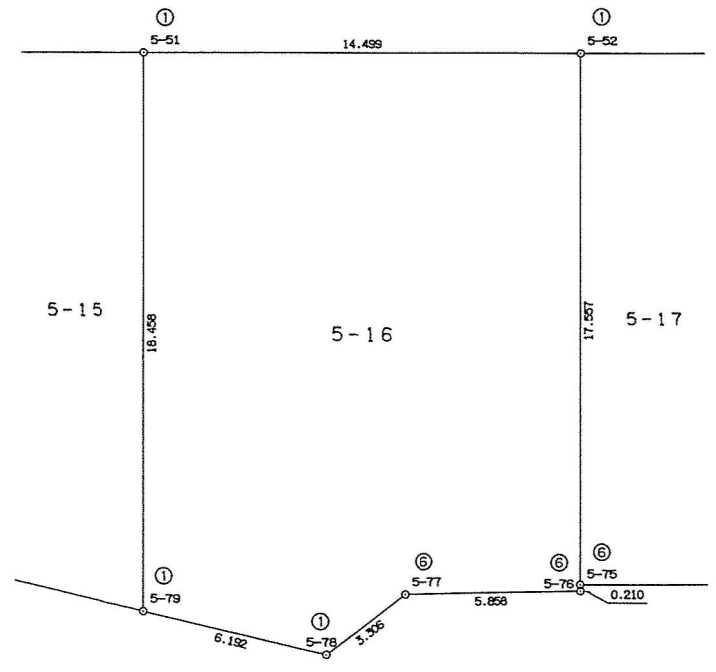


地番		地積測量図
土地の所在	鹿屋市新生町	



地番 5-16

測点	X	Y	辺長
5-51	-180167.443	-14754.341	14.499
5-52	-180167.445	-14739.841	17.557
5-75	-180185.003	-14739.866	0.210
5-76	-180185.212	-14739.856	5.858
5-77	-180185.332	-14745.712	3.306
5-78	-180187.344	-14748.336	6.192
5-79	-180185.901	-14754.357	18.458
倍積	538.695179		
面積	269.3475895	地積	269.34 m ²



使用機種 コスモス AX386D システム
 使用公式 $A=1/2 \cdot \Sigma (X_2 - X_1) \cdot (Y_2 + Y_1)$

精度区分	甲	乙
標識凡例		
①	コンクリート板	
②	石	板
③	プラスチック板	
④	金属	標
⑤	刻	ミ
⑥	プレート	

作製者 _____ (平成 年 月 日作製)

申請人 _____

縮尺 1/250