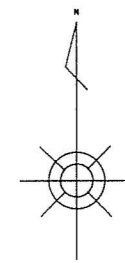
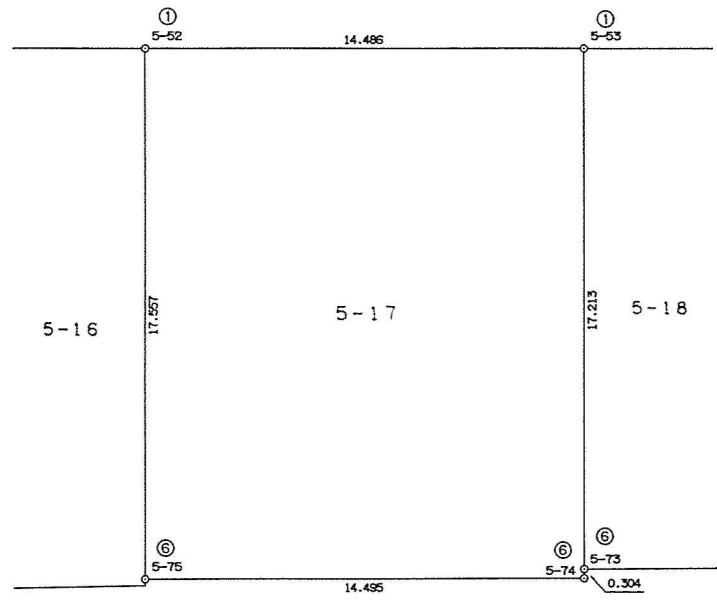


地番		地積測量図
土地の所在	鹿屋市新生町	



地番 5-17

測点	X	Y	辺長
5-52	-180167.445	-14739.841	14.486
5-53	-180167.441	-14725.355	17.213
5-73	-180184.654	-14725.363	0.304
5-74	-180184.958	-14725.371	14.495
5-75	-180185.003	-14739.866	17.557
倍積	508.388555		
面積	254.1942775		地積 254.19 m <sup>2</sup>



使用機種 コスモス AX386D システム  
 使用公式  $A=1/2 \cdot \Sigma (X_2-X_1) \cdot (Y_2+Y_1)$

精度区分	甲	乙
標識凡例		
①	コンクリート杭	
②	石杭	
③	プラスチック杭	
④	金属標	
⑤	刻ミ	
⑥	プレート	

作製者	(平成 年 月 日作製)	申請人	縮尺 1/250
-----	--------------	-----	----------