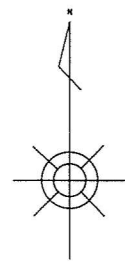
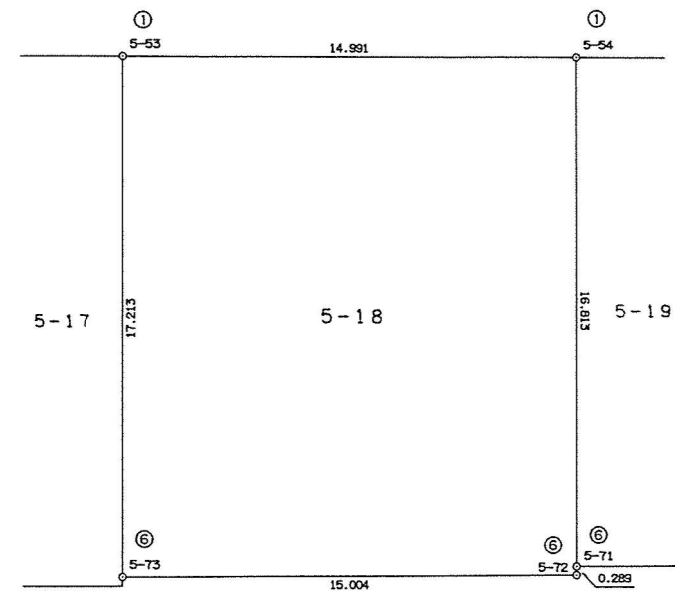


地番		地積測量図
土地の所在	鹿屋市新生町	



地番 5-18

測点	X	Y	辺長
5-53	-180167.441	-14725.355	14.991
5-54	-180167.454	-14710.364	16.813
5-71	-180184.267	-14710.356	0.289
5-72	-180184.556	-14710.359	15.004
5-73	-180184.654	-14725.363	17.213
倍積	514.691836		
面積	257.3459180	地積	257.34 m ²



使用機種 コスモス AX386D システム
 使用公式 $A=1/2 \cdot \Sigma (X_2-X_1) \cdot (Y_2+Y_1)$

精度区分	甲	乙
標識凡例		
①	コンクリート杭	
②	石杭	
③	プラスチック杭	
④	金属標	
⑤	刻ミ	
⑥	プレート	

作製者	(平成 年 月 日作製)	申請人	縮尺 1/250
-----	--------------	-----	----------