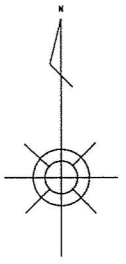
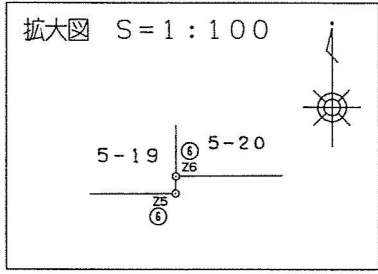
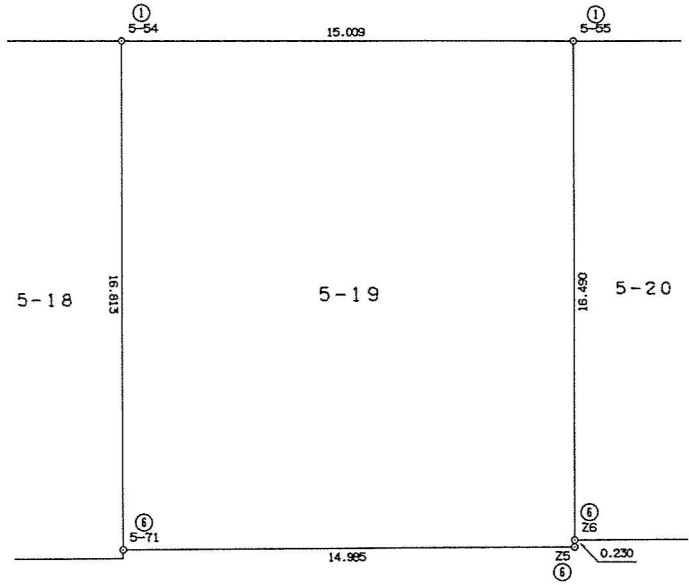


地番		地積測量図
土地の所在	鹿屋市新生町	



地番 5-19

測点	X	Y	辺長
5-54	-180167.454	-14710.364	15.009
5-55	-180167.458	-14695.355	16.490
Z6	-180183.948	-14695.367	0.230
Z5	-180184.177	-14695.371	14.985
5-71	-180184.267	-14710.356	16.813
倍積	502.942272		
面積	251.4711360		地積 251.47 m ²



使用機種 コスモス AX386D システム
 使用公式 $A=1/2 \cdot \Sigma (X_2-X_1) \cdot (Y_2+Y_1)$

精度区分	甲	乙
標識	凡	例
①	コンクリート杭	杭
②	石	杭
③	プラスチック杭	杭
④	金	尺
⑤	刻	ミ
⑥	ブ	レ
	ト	

作製者	(平成 年 月 日作製)	申請人	縮尺 1/250
-----	--------------	-----	----------