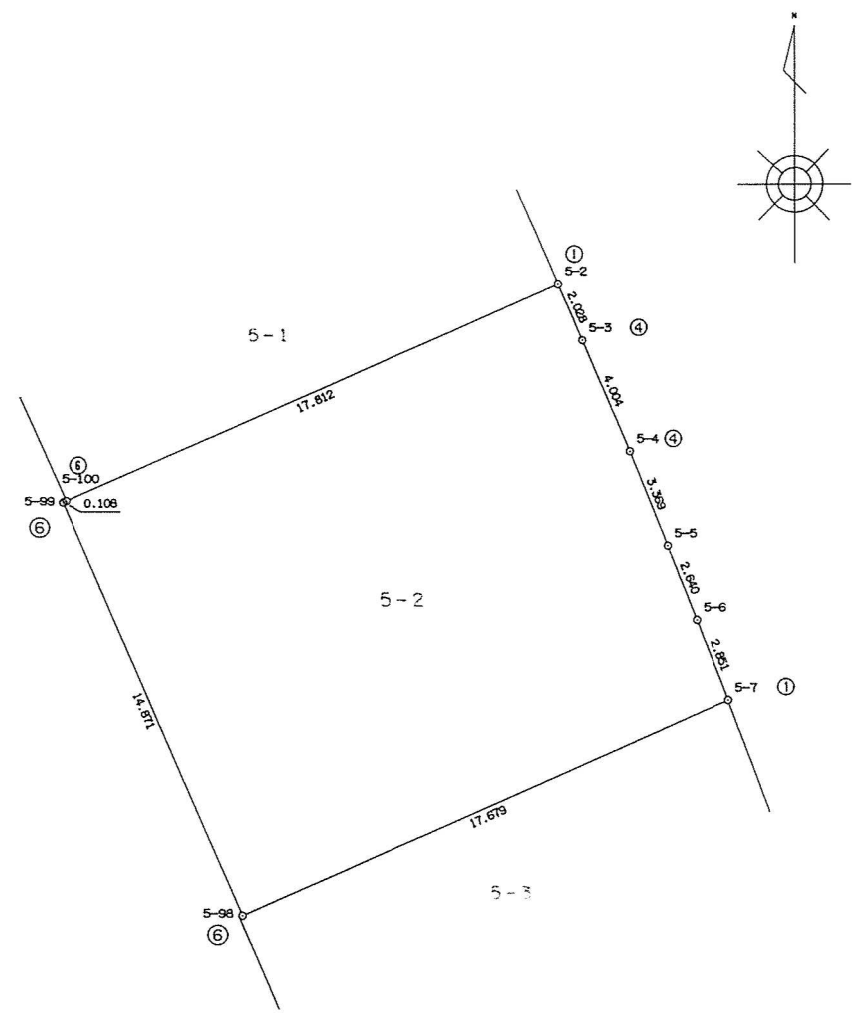


地番 5-2			
測点	X	Y	辺長
5-2	-180043.733	-14840.543	2.028
5-3	-180045.591	-14839.730	4.004
5-4	-180049.276	-14838.163	3.369
5-5	-180052.398	-14836.897	2.640
5-6	-180054.851	-14835.922	2.851
5-7	-180057.510	-14834.892	17.679
5-98	-180064.622	-14851.078	14.871
5-99	-180050.957	-14856.943	0.108
5-100	-180050.910	-14856.846	17.812
倍積	531.557569		
面積	265.7787845	地積	265.77 m ²



使用機種 コスモス AX386D システム
 使用公式 $A=1/2 \cdot \Sigma (X_2 - X_1) \cdot (Y_2 + Y_1)$

精度区分	甲	乙
標識	凡	例
①	コンクリート杭	
②	石杭	
③	プラスチック杭	
④	金属板	
⑤	刻ミ	
⑥	プレート	