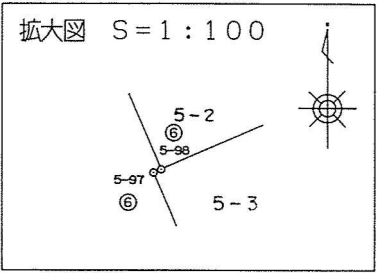
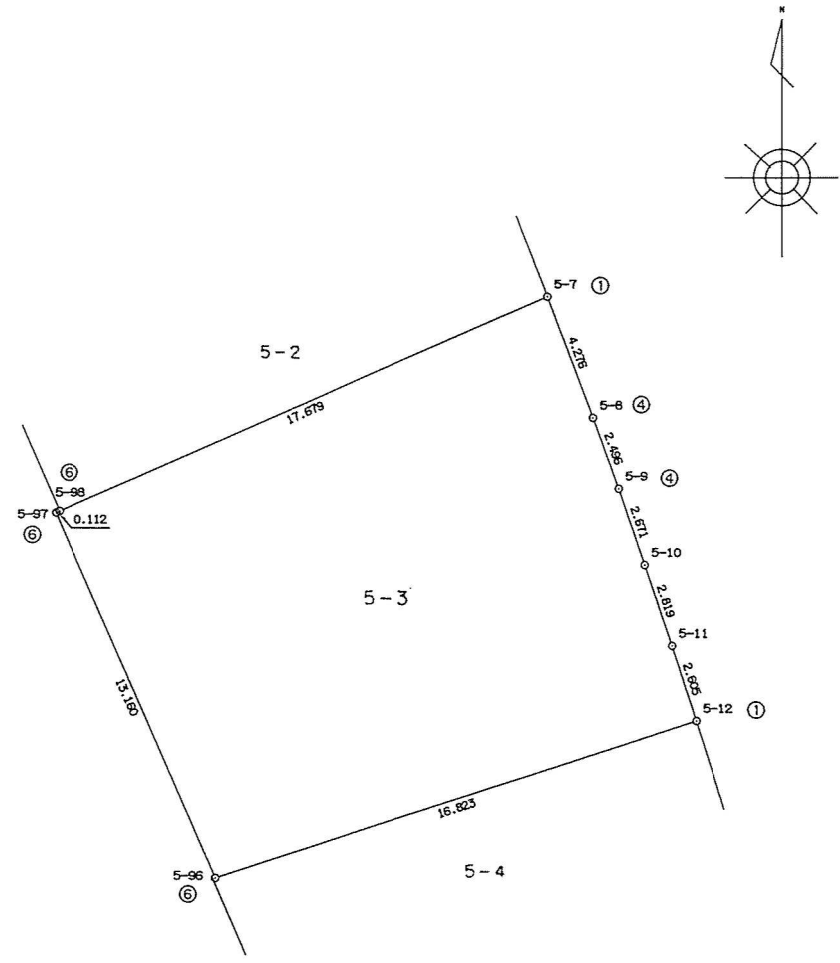


地番		地積測量図
土地の所在	鹿屋市新生町	



地番 5-3		X	Y	辺長
測点				
5-7		-180057.510	-14834.892	4.276
5-8		-180061.513	-14833.390	2.496
5-9		-180063.862	-14832.544	2.671
5-10		-180066.385	-14831.667	2.819
5-11		-180069.051	-14830.752	2.605
5-12		-180071.526	-14829.937	16.823
5-96		-180076.735	-14845.934	13.160
5-97		-180064.665	-14851.181	0.112
5-98		-180064.622	-14851.078	17.679
倍積	485.951294			
面積	242.9756470	地積	242.97 m ²	



使用機種 コスモス AX386D システム
 使用公式 $A=1/2 \cdot \Sigma (X_2-X_1) \cdot (Y_2+Y_1)$

精度区分	甲	乙
標識凡例		
①	コンクリート杭	
②	石杭	
③	プラスチック杭	
④	金属錐	
⑤	刻ミ	
⑥	プレート	

作製者	(平成 年 月 日作製)	申請人	縮尺 1/250
-----	--------------	-----	----------