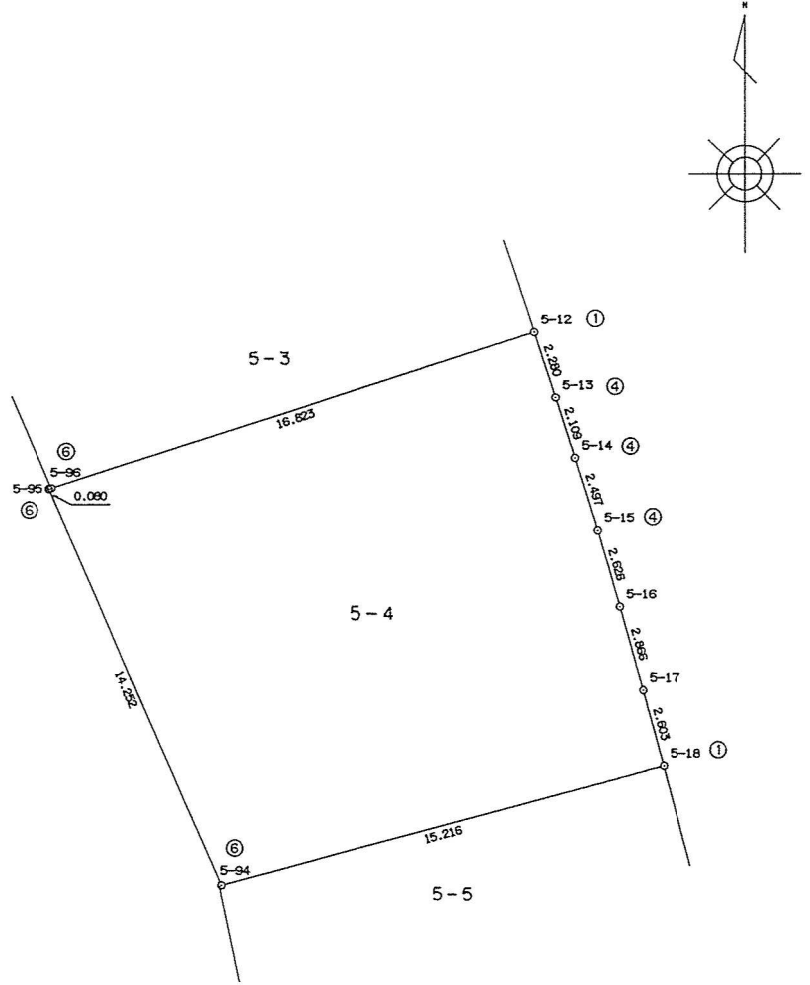


地番		5-4		
測点	X	Y	辺長	
5-12	-180071.526	-14829.937	2.280	
5-13	-180073.696	-14829.237	2.109	
5-14	-180075.709	-14828.608	2.497	
5-15	-180078.095	-14827.872	2.626	
5-16	-180080.615	-14827.134	2.866	
5-17	-180083.372	-14826.351	2.603	
5-18	-180085.881	-14825.657	15.216	
5-94	-180089.836	-14840.350	14.252	
5-95	-180076.756	-14846.011	0.080	
5-96	-180076.735	-14845.934	16.823	
倍積	469.514897			
面積	234.7574485			地積 234.75 m ²



使用機種 コスモス AX386D システム
 使用公式 $A=1/2 \cdot \sum (X_2 - X_1) \cdot (Y_2 + Y_1)$

精度区分	甲	乙
①	コンクリート杭	
②	石杭	
③	プラスチック杭	
④	金属杭	
⑤	刻	ミ
⑥	プレート	