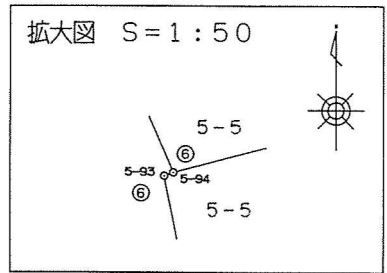
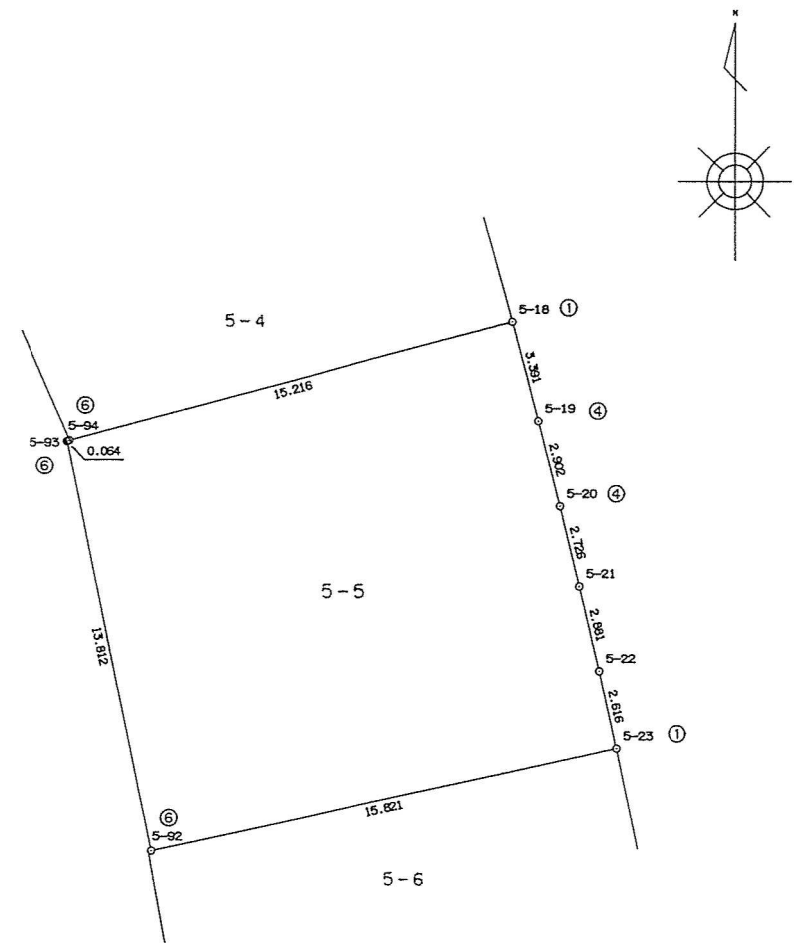


地番		地積測量図
土地の所在	鹿屋市新生町	



地番 5-5		X	Y	辺長
測点				
5-18		-180085.881	-14825.657	3.391
5-19		-180089.159	-14824.791	2.902
5-20		-180091.973	-14824.081	2.726
5-21		-180094.622	-14823.440	2.881
5-22		-180097.429	-14822.786	2.616
5-23		-180099.981	-14822.213	15.821
5-92		-180103.395	-14837.661	13.812
5-93		-180089.859	-14840.410	0.064
5-94		-180089.836	-14840.350	15.216
倍積	441.903074			
面積	220.9515370	地積	220.95 m ²	



使用機種 コスモス AX386D システム
 使用公式 $A=1/2 \cdot \Sigma (X_2-X_1) \cdot (Y_2+Y_1)$

精度区分	甲	乙
標識凡例		
①	コンクリート杭	
②	石杭	
③	プラスチック杭	
④	金属釘	
⑤	刻ミ	
⑥	プレート	

作製者	(平成 年 月 日作製)	申請人	縮尺 1/250
-----	--------------	-----	----------