



区画 50-1

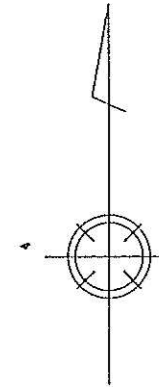
土地測量図
地積測量図

地番 13-1

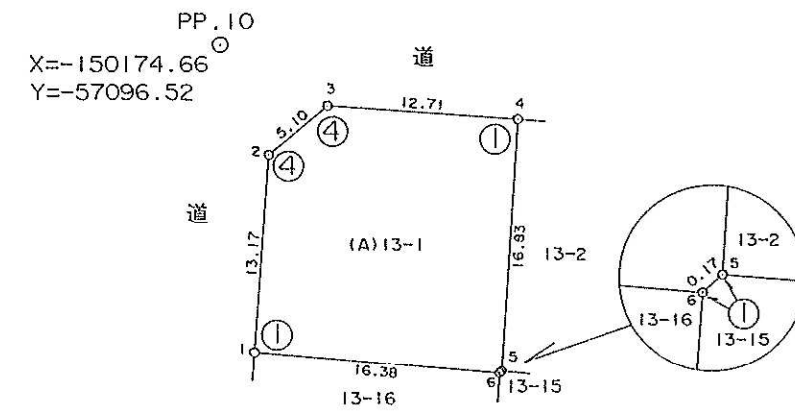
土地の所在 鹿児島県日置郡伊集院町 大字妙円寺3丁目

図面番号 P13-3

交 -1
○
X=-150134.16
Y=-57093.65



地番 (A) 13-1				
求積表				
番号	X	Y	Y'	X*Y'
1	-150195.10	-57094.27	-15.35	2305494.7850
2	-150181.96	-57093.30	4.87	-731386.1452
3	-150178.68	-57089.40	16.58	-2489962.5144
4	-150179.60	-57076.72	11.59	-1740581.5640
5	-150196.39	-57077.81	-1.23	184741.5597
6	-150196.51	-57077.95	-16.46	2472234.5546
倍面積				540.6757
面積				270.33785
地積				270.33 m ²



距離 方向角
PP.10 → 4 20.41 103-59-56

精度区分	甲	乙
標識	凡	例
①	コンクリート杭	
②	石杭	
③	プラスチック杭	
④	金属製	
⑤	刻ミ	
○		

作成者 伊集院町役場
土木係長 久保啓昭 (平成 5年 7月 15日作成)

申請人 被代位者 伊集院町長 宮路高
代位者
縮尺 1/500

