

区画 51-1

土地所在図  
地積測量図

地番	12-1
----	------

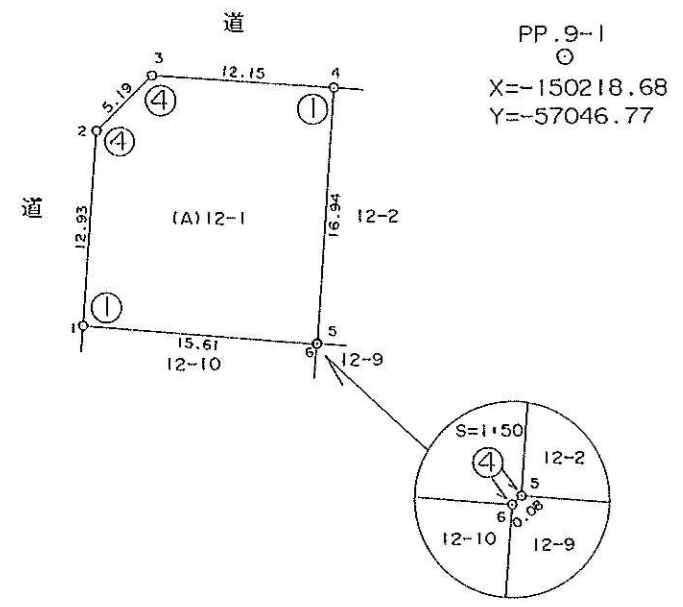
土地の所在 鹿児島県日置郡伊集院町大字妙円寺3丁目

図面番号 P13-3



地番 (A) 12-1				
求積表				
番号	X	Y	Y'	X*Y'
1	-150236.25	-57079.01	-14.59	2191946.8875
2	-150223.35	-57078.04	4.69	-704547.5115
3	-150219.72	-57074.32	15.84	-2379480.3648
4	-150220.59	-57062.20	10.94	-1643413.2546
5	-150237.49	-57063.38	-1.25	187796.8625
6	-150237.55	-57063.45	-15.63	2348212.9065
倍面積				515.5256
面積				257.76280
地積				257.76 m <sup>2</sup>

PP.9  
○  
X=-150212.97  
Y=-57098.92



距離 方向角  
PP.9-1 → 4 15.55 262-56-13

精度区分	甲	乙
標識	凡	例
①	コンクリート杭	
②	石杭	
③	プラスチック杭	
④	金 属 製	
⑤	刻	ミ
○		

作成者 伊集院町役場  
土木係長 久保啓嗣 (平成 5年 7月 15日 作成)

申請人 被代位者 伊集院町長宮路高

縮尺 1/500

