

区画 51-5

土地所在図  
地積測量図

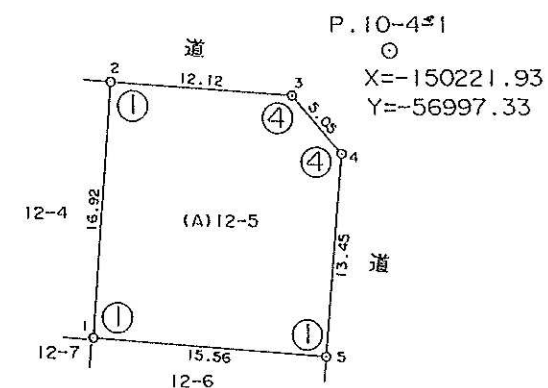
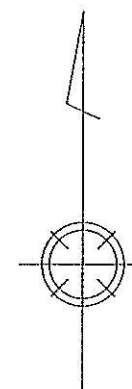
地番 12-5

土地の所在 鹿児島県日置郡伊集院町大字妙円寺3丁目

図面番号 P13-3



地番 (A) 12-5				
求積表				
番号	X	Y	Y'	X*Y'
1	-150240.92	-57017.02	-14.43	2167976.4756
2	-150224.03	-57015.93	13.18	-1979952.7154
3	-150224.90	-57003.84	15.43	-2317970.2070
4	-150228.69	-57000.50	2.34	-351535.1346
5	-150242.11	-57001.50	-16.52	2481999.6572
倍面積				518.0758
面積				259.03790
地積				259.03 m <sup>2</sup>



P.10-4-2  
X=-150261.71  
Y=-57001.62

距離 方向角  
P.10-4-1 → 2 18.72 263-34-04

精度区分	甲	乙
標識	凡	例
①	コンクリート杭	
②	石杭	
③	プラスチック杭	
④	金属製	
⑤	刻ミ	
○		

作成者 伊集院町役場 土木係長 久保啓昭 (平成 5年 7月 15日作成)

申請人 被代位者 伊集院町長 宮路 高

縮尺 1/500

