

区画 53-6

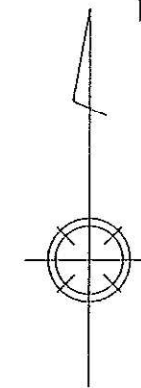
土地測量図 地積測量図

地番 10-6

土地の所在 鹿児島県口置郡伊集院町大字妙円寺3丁目

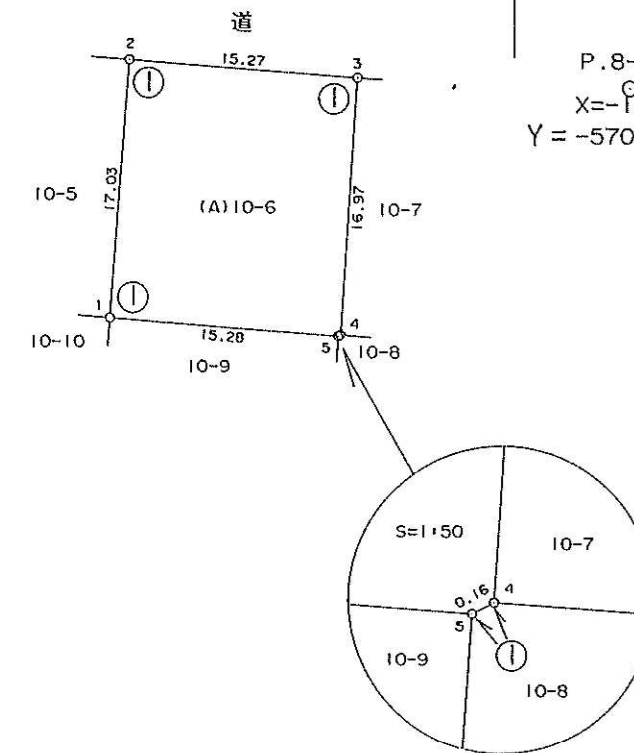
図面番号 P 13-1

P.8-1-4
⊙
X=-150044.29
Y=-57145.35



P.8-1-5
⊙
X=-150054.85
Y=-57087.40

地番 (A) 10-6				
求積表				
番号	X	Y	Y'	X*Y'
1	-150069.99	-57122.07	-13.99	2099479.1601
2	-150053.00	-57120.82	16.48	-2472873.4400
3	-150054.13	-57105.59	14.14	-2121765.3982
4	-150071.07	-57106.68	-1.24	186088.1268
5	-150071.14	-57106.83	-15.39	2309594.8446
倍面積				523.2933
面積				261.64665
地積				261.64 m ²



P.8-1-5 → 3 距離 18.20 方向角 272-16-06

精度区分	甲	乙
標識	凡例	
①	コンクリート杭	
②	石杭	
③	プラスチック杭	
④	金属製	
⑤	刻	ミ
○		

作成者 伊集院町役場
 土木係長 久保啓昭 (平成 5年 7月 15日 作成)

申請人 被代位者 伊集院町長宮路高
 代位者 縮尺 1/500

