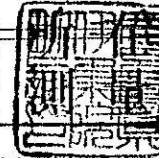


区画 53-7

土地積
地積



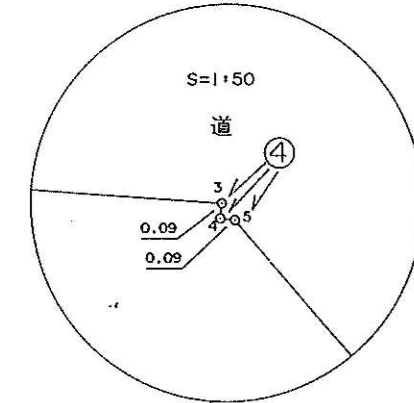
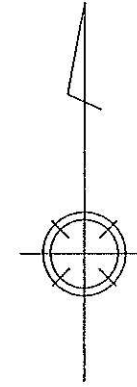
地番 10-7

土地の所在 鹿児島県日置郡伊集院町 大字妙円寺3丁目

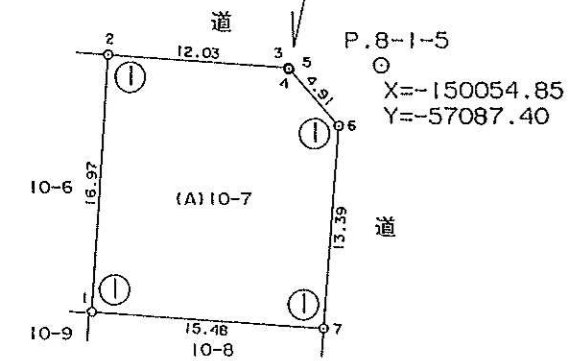
図面番号P13-1



地番 (A) 10-7				
求積表				
番号	X	Y	Y'	X*Y'
1	-150071.07	-57106.68	-14.35	2153519.8545
2	-150054.13	-57105.59	13.09	-1964208.5617
3	-150055.01	-57093.59	11.99	-1799159.5699
4	-150055.11	-57093.60	0.09	-13504.9599
5	-150055.12	-57093.50	3.35	-502684.6520
6	-150058.81	-57090.25	2.26	-339132.9106
7	-150072.17	-57091.24	-16.43	2465685.7531
倍面積				514.9535
面積				257.47675
地積				257.47 m ²



P.8-1-4
○
X=-150044.29
Y=-57145.35



距離 方向角
P.8-1-5 → 2 18.20 272-16-06

精度区分	甲	乙
標識	凡	例
①	コンクリート杭	
②	石杭	
③	プラスチック杭	
④	金属製	
⑤	刻	ミ
○		

作成者 伊集院町役場
土木係長 久保啓昭 (平成 5年7月15日作成)

申請人 被代位者 伊集院町役場 高
代位者 縮尺 1/500

