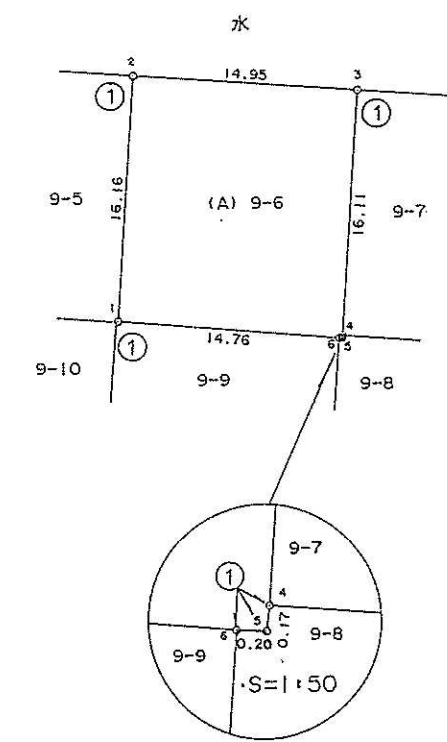
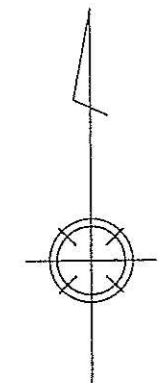


区画 54-6

地番	9-6	地積測量図	P13-1
土地の所在	鹿児島県日置郡伊集院町大字妙円寺3丁目		

地番 (A) 9-6					
求積表					
番号	測点名	X	Y	Y'	X*Y'
1	K-18	-150113.70	-57124.42	-13.60	2041546.3200
2	K-17	-150097.57	-57123.30	16.03	-2406064.0471
3	K-20	-150098.66	-57108.39	13.82	-2074363.4812
4	K-21	-150114.74	-57109.48	-1.11	166627.3614
5	K-22	-150114.91	-57109.50	-0.22	33025.2802
6	K-23	-150114.90	-57109.70	-14.92	2239714.3080
				倍面積	485.7413
				面積	242.87065
				地積	242.87 m ²



精度区分	甲2
標識凡例	
①	コンクリート杭
②	金属鈹
○	

Y=-57155.00
X=-150155.00

作製者 伊集院町役場 主任 松元基浩 (平成 27年 9月 8日 作製)

申出申請人 被代位者 伊集院町長 兼 輪三九馬 代位者



縮尺 1/500