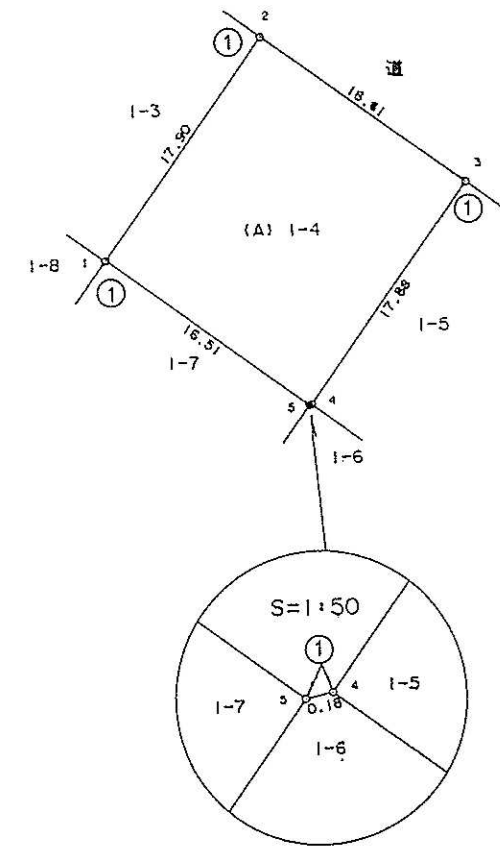
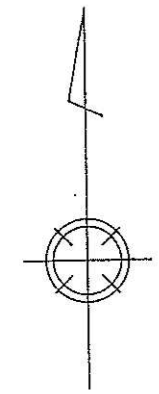


地番	1-4 区画 59-4	地積測量 図 P12-4
土地の所在	鹿児島県日置郡伊集院町 大字妙円寺3丁目	

地番 (A) 1-4 区画 59-4					
求積表					
番号	測点名	X	Y	Y'	X*Y'
1		-150180.08	-57274.60	-2.93	440027.6344
2		-150165.52	-57264.18	23.92	-3591959.2384
3		-150175.19	-57250.68	3.12	-468546.5928
4		-150189.76	-57261.06	-10.57	1587505.7632
5		-150189.80	-57261.25	-13.54	2033569.8920
倍面積					597.4584
面積					298.72920
地積					298.72 m ²



精度区分	甲2
標識凡例	
①	コンクリート杭
②	金属鉋
○	

Y=-57302.00
X=-150220.00

作製者 伊集院町役場 主任 松元基浩 (平成 27年 9月 8日作製)

申出申請人 被代位者 伊集院町長 荻輪三九郎 代位者 縮尺 1/500