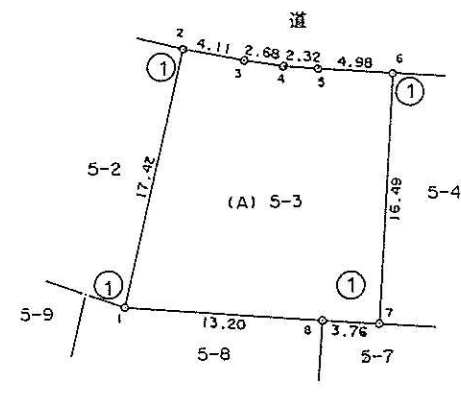
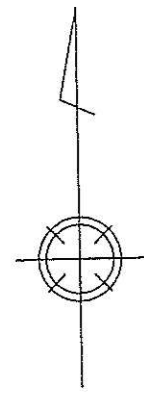


区画 61-3

地番	5-3	地積測量図	P13-3
土地の所在	鹿児島県日置郡伊集院町 大字妙円寺3丁目		

61-3下画

地番 (A) 5-3					
求積表					
番号	測点名	X	Y	Y'	X*Y'
1		-150271.79	-57135.30	-9.01	1353948.8279
2		-150254.87	-57131.15	8.19	-1230587.3853
3		-150253.69	-57127.11	6.69	-1005210.5661
4		-150256.11	-57124.46	4.97	-746772.8667
5		-150256.33	-57122.14	7.29	-1095368.6457
6		-150256.71	-57117.17	3.76	-564965.2296
7		-150273.16	-57118.38	-4.97	746857.6052
8		-150272.88	-57122.14	-16.92	2542617.1296
				倍面積	518.8693
				面積	259.43465
				地積	259.43 m ²



Y=-57165.00
X=-150305.00

精度区分	甲2
標識凡例	
①	コンクリート杭
②	金属鋸
○	

作製者 伊集院町役場 主任 松元基 (平成 11年 9月 8日作製)

申出申請人 被代位者 伊集院町長 兼輪三九馬



縮尺 1/500