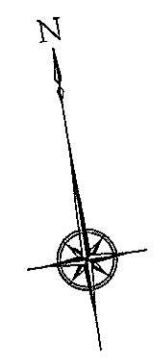


区画 70-1

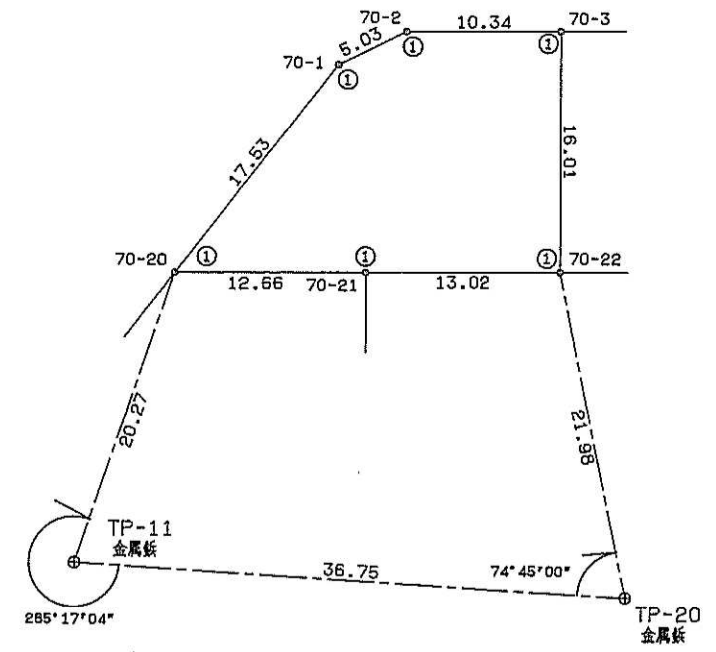
地番	87-47	地積測量図
土地の所在	日置郡伊集院町妙円寺二丁目	



座標求積表

地番	符号	標識	X	Y	辺長
70-3	(④)		-150078.426	-57696.109	
70-2	(④)		-150076.730	-57706.312	10.34
70-1	(④)		-150078.147	-57711.141	5.03
70-20	(④)		-150090.015	-57724.039	17.53
70-21	(④)		-150092.099	-57711.551	12.66
70-22	(④)		-150094.220	-57698.705	13.02
70-3	(④)		-150078.426	-57696.109	16.01
			倍面積	615.971345	
			面積	307.9856725	m <sup>2</sup> 地積 307.98 m <sup>2</sup>

\*使用機種名 JEC GEO STATION システム  
 \*公式  $A = 1/2 \sum (X_2 - X_1)(Y_1 + Y_2)$



点名	X	Y
TP-20	-150116.181	-57697.887
TP-11	-150107.841	-57733.678

精度区分	甲	乙
標識凡例		
①	コンクリート杭	
②	石杭	
③	プラスチック杭	
④	金属製	
⑤	刻ミ	
○		

(日調連)

(日加納)

作製者	土地家屋調査士	(平成 年 月 日作製)	申請人		縮尺	1/500
-----	---------	--------------	-----	--	----	-------