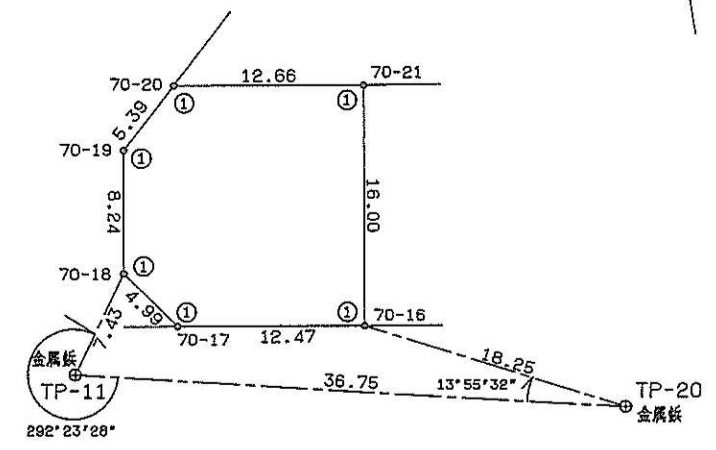


区画 70-11

地番	87-57	地積測量図	
土地の所在	日置郡伊集院町妙円寺二丁目		



座標求積表

地番	符号	標識	X	Y	辺長
70-21	(④)		-150092.099	-57711.551	
70-20	(④)		-150090.015	-57724.039	12.66
70-19	(④)		-150093.666	-57728.010	5.39
70-18	(④)		-150101.792	-57729.362	8.24
70-17	(④)		-150105.839	-57726.438	4.99
70-16	(④)		-150107.885	-57714.139	12.47
70-21	(④)		-150092.099	-57711.551	16.00
倍面積			485.367013		
面積			242.6835065 m ² 地積		242.68 m ²

*使用機種名 JEC GEO STATION システム
 *公式 $A = 1/2 \sum (X_2 - X_1)(Y_1 + Y_2)$

点名	X	Y
TP-11	-150107.841	-57733.678
TP-20	-150116.181	-57697.887

精度区分	甲	乙
標識凡例		
①	コンクリート杭	
②	石杭	
③	プラスチック杭	
④	金属製	
⑤	刻ミ	
○		

(日調連)

(日加納)

作製者	土地家屋調査士 (平成 年 月 日作製)	申請人	縮尺 1/500
-----	----------------------	-----	----------