

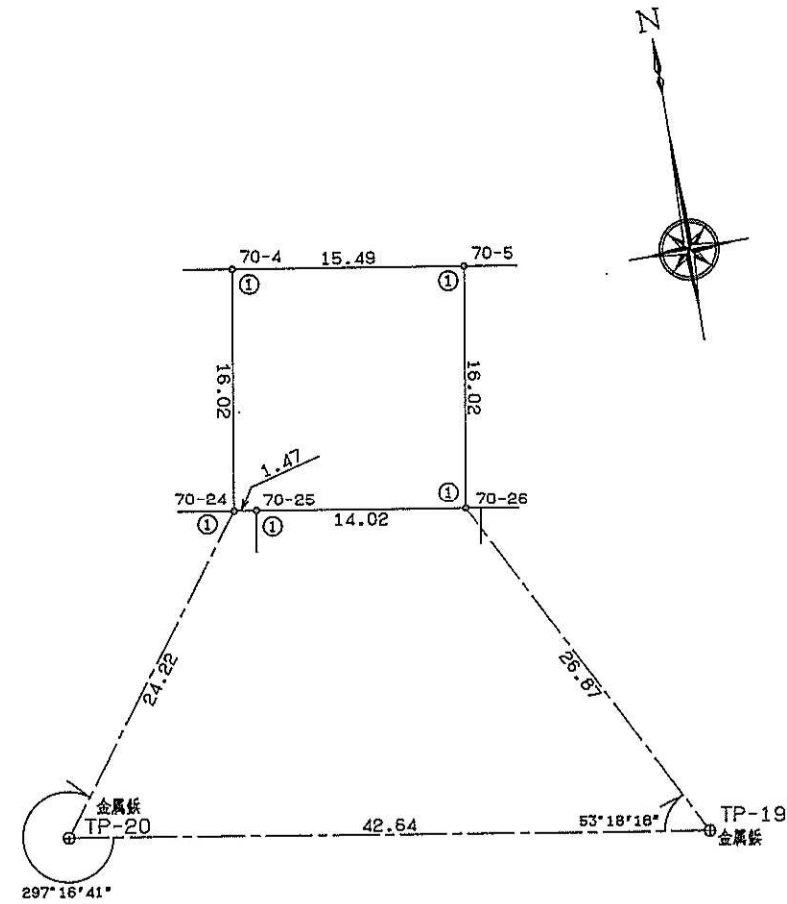
区画 70-3

地番	87-49	地積測量図
土地の所在	日置郡伊集院町妙円寺二丁目	

座標求積表

地番	符号	標識	X	Y	辺長
70-5	( ① )		-150083.486	-57665.514	
70-4	( ① )		-150080.964	-57680.800	15.49
70-24	( ① )		-150096.769	-57683.407	16.02
70-25	( ① )		-150097.014	-57681.958	1.47
70-26	( ① )		-150099.290	-57668.125	14.02
70-5	( ① )		-150083.486	-57665.514	16.02
倍面積			496.360304		
面積			248.1801520 m <sup>2</sup> 地積		248.18 m <sup>2</sup>

\*使用機種名 JEC GEO STATION システム  
 \*公 式  $A = 1/2 \sum (X_2 - X_1)(Y_1 + Y_2)$



点名	X	Y
TP-19	-150123.177	-57655.821
TP-20	-150116.181	-57697.887

精度区分	甲	乙
標識凡例		
①	コンクリート杭	
②	石杭	
③	プラスチック杭	
④	金属製	
⑤	刻	ミ
○		

(日調連)

(日加納)

作製者	土地家屋調査士	(平成 年 月 日作製)	申請人	縮尺 1/500
-----	---------	--------------	-----	----------