

区画 70-4

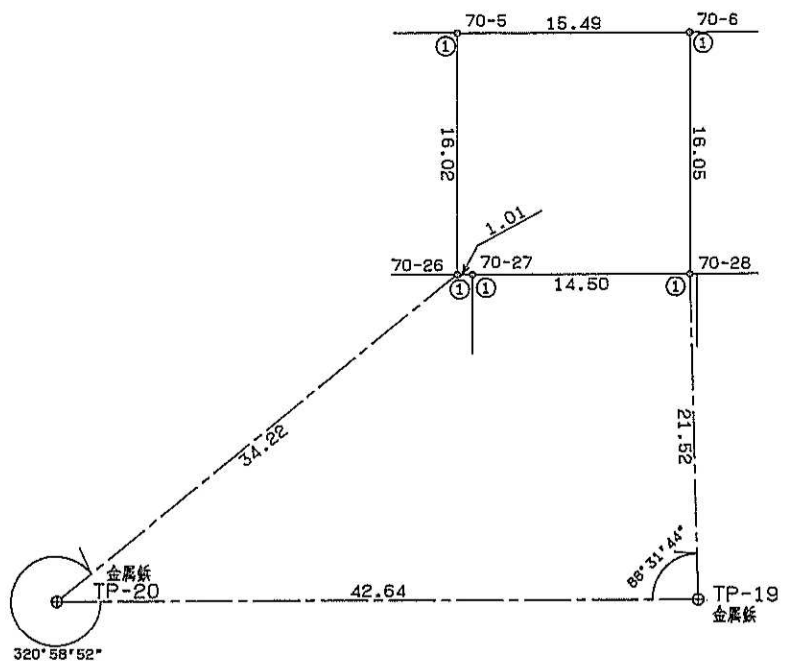
地番	87-50	地積測量図
土地の所在	日置郡伊集院町妙円寺二丁目	



座標求積表

地番	符号	標識	X	Y	辺長
70-6	(④)		-150086.020	-57650.234	
70-5	(④)		-150083.486	-57665.514	15.49
70-26	(④)		-150099.290	-57668.125	16.02
70-27	(④)		-150099.466	-57667.132	1.01
70-28	(④)		-150101.860	-57652.836	14.50
70-6	(④)		-150086.020	-57650.234	16.05
			倍面積	497.105148	
			面積	248.5525740	m ² 地積 248.55 m ²

*使用機種名 JEC GEO STATION システム
 *公式 $A = 1/2 \sum (X_2 - X_1)(Y_1 + Y_2)$



点名	X	Y
TP-19	-150123.177	-57655.821
TP-20	-150116.181	-57697.887

精度区分	甲	乙
標識凡例		
①	コンクリート杭	
②	石杭	
③	プラスチック杭	
④	金属製	
⑤	刻ミ	
○		

(日調連)

(日加納)

作製者	土地家屋調査士 (平成 年 月 日作製)	申請人	縮尺 1/500
-----	----------------------	-----	----------

(日本土地家屋調査士会連合会用紙)