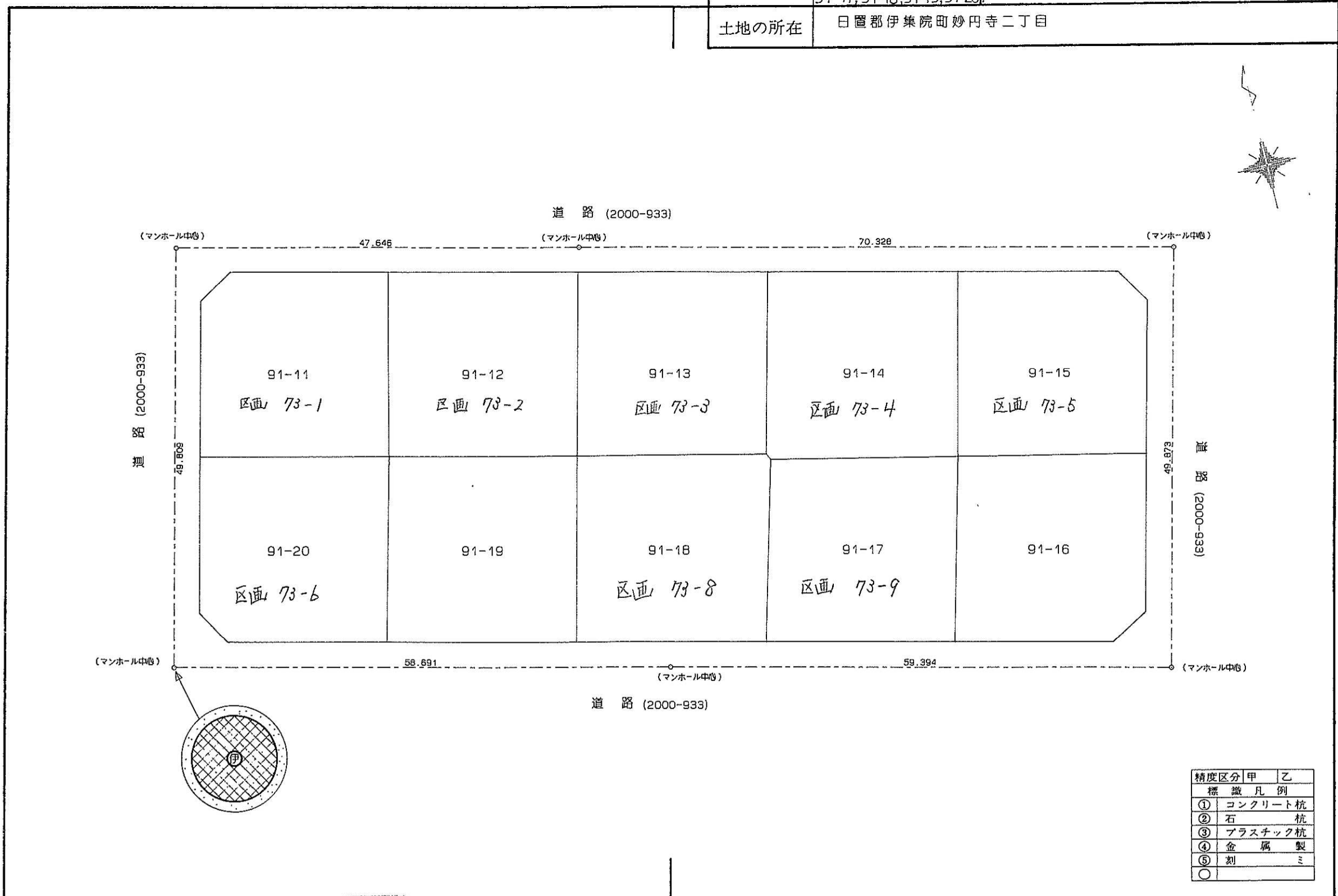


土地所在図
地積測量図

地番 91-11, 91-12, 91-13,
91-14, 91-15, 91-16,
91-17, 91-18, 91-19, 91-20

土地の所在 日置郡伊集院町妙円寺二丁目



精度区分	甲	乙
標識凡例		
①	コンクリート杭	
②	石杭	
③	プラスチック杭	
④	金属製	
⑤	刻ミ	
○		

(日調連9)

(日加納)

作製者 鹿児島市坂元町774番地4
土地家屋調査士 木前繁 (平成10年3月23日作製)

申請人 鹿児島県住宅供給公社
理事長 中野敦蔵

縮尺 1/500

地番 91-11
区画 73-1

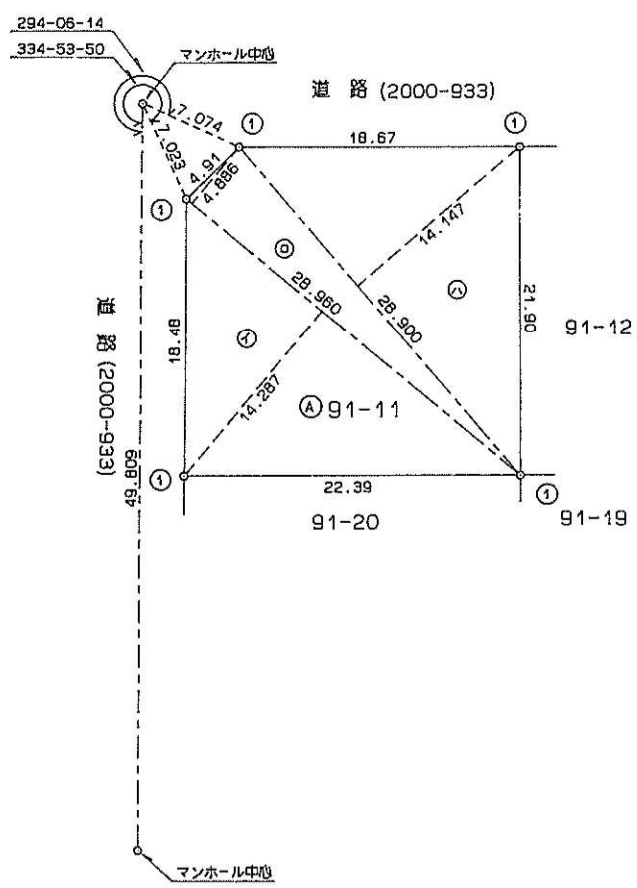
地積測量図

土地の所在 日置郡伊集院町妙円寺二丁目



三 測 求 積 表

地番 ㉠ 91-11			
NO.	底 辺	高 さ	倍 面 積
イ	28.960	14.287	413.751520
ロ	28.960	4.886	141.498560
ハ	28.900	14.147	408.848300
		倍 面 積	964.098380
		面 積	482.0491900
		地 積	482.04 m ²



精度区分	甲	乙
標 識 凡 例		
①	コンクリート杭	
②	石 杭	
③	プラスチック杭	
④	金 属 製	
⑤	刻	ミ
○		

(日調連9)

(日加納)

作製者 鹿児島市坂元町774番地A
土地家屋調査士 木 前 繁 (平成10年3月23日作製)

申請人 鹿児島県住宅供給公社
理事長 中野 数 蔵

縮尺 1 / 500

(日本土地家屋調査士会連合会用紙)