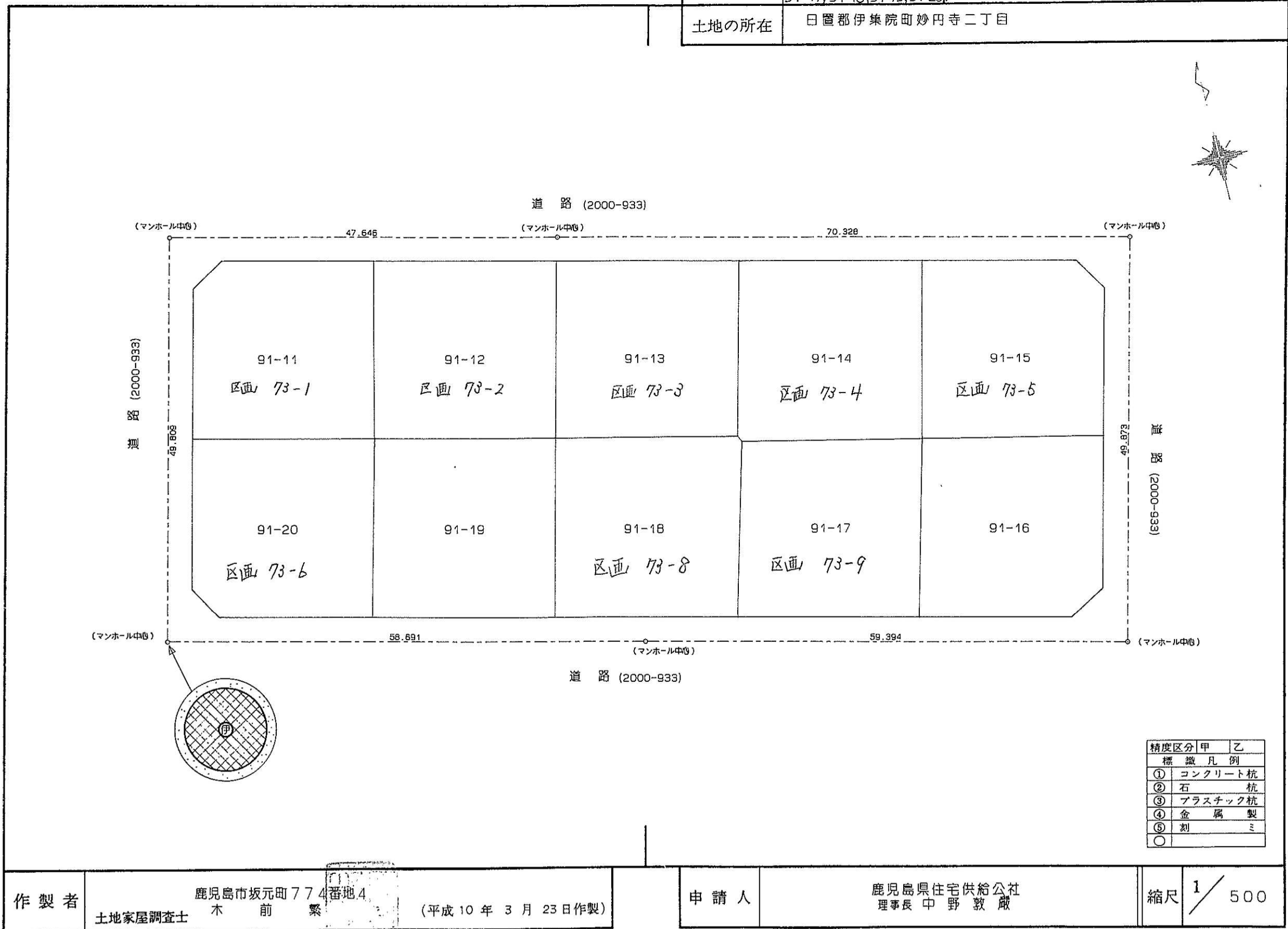


土地所在図
地積測量図

地番 91-11, 91-12, 91-13,
91-14, 91-15, 91-16,
91-17, 91-18, 91-19, 91-20

土地の所在 日置郡伊集院町妙円寺二丁目



精度区分	甲	乙
標識凡例		
①	コンクリート杭	
②	石杭	
③	プラスチック杭	
④	金属製	
⑤	刻ミ	
○		

(日調連9)

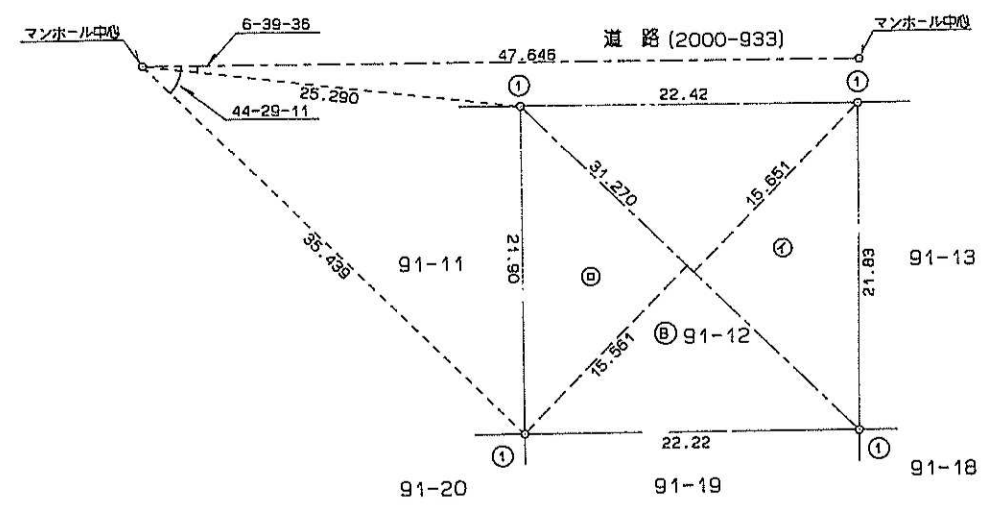
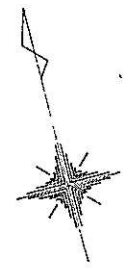
(日加納)

作製者 鹿兒島市坂元町774番地4
土地家屋調査士 木前繁 (平成10年3月23日作製)

申請人 鹿兒島県住宅供給公社
理事長 中野敦蔵

縮尺 1/500

地 番 91-12
 区画 73-2
 地積測量図
 土地の所在 日置郡伊集院町妙円寺二丁目



三斜求積表

地番	㊸ 91-12			
NO.	底辺	高さ	倍面積	面積
イ	31.270	15.651		489.406770
ロ	31.270	15.561		486.592470
		倍面積		975.999240
		面積		487.9996200
		地積		487.99 m ²

精度区分	甲	乙
標識凡例		
①	コンクリート杭	
②	石杭	
③	プラスチック杭	
④	金属製	
⑤	刻ミ	
○		

(日調連9)

(日加納)

作製者 土地家屋調査士 鹿兒島市坂元町774番地4 木前繁 (平成10年3月23日作製)

申請人 鹿兒島県住宅供給公社 理事長 中野 敦 厳

縮尺 1/500