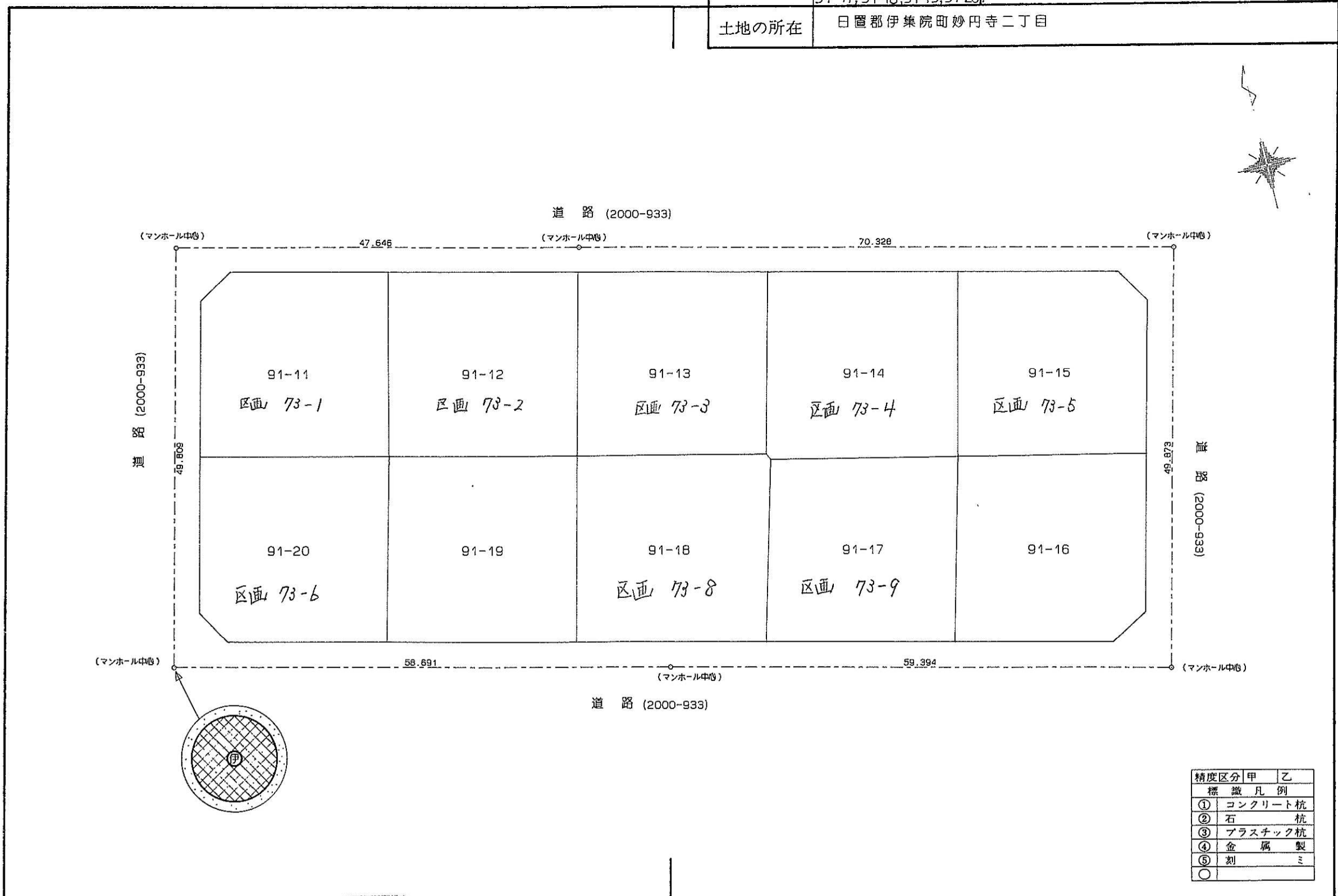


土地所在図
地積測量図

地番 91-11, 91-12, 91-13,
91-14, 91-15, 91-16,
91-17, 91-18, 91-19, 91-20

土地の所在 日置郡伊集院町妙円寺二丁目



精度区分	甲	乙
標識凡例		
①	コンクリート杭	
②	石杭	
③	プラスチック杭	
④	金属製	
⑤	刻ミ	
○		

(日調連9)

(日加納)

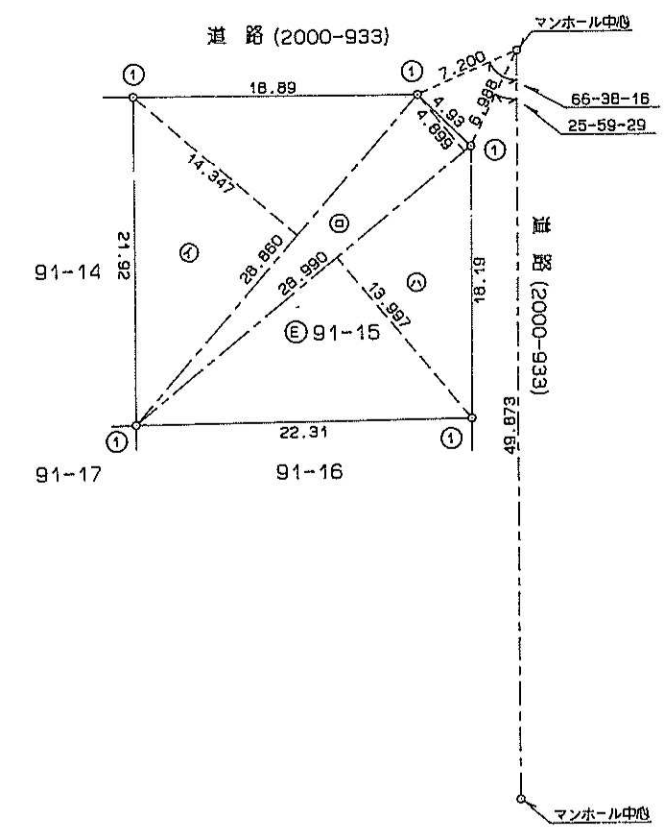
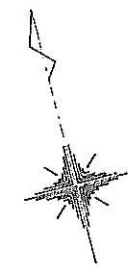
作製者 鹿児島市坂元町774番地4
土地家屋調査士 木前繁 (平成10年3月23日作製)

申請人 鹿児島県住宅供給公社
理事長 中野敦蔵

縮尺 1/500

地積測量図

地番	91-15 区画 73-5
土地の所在	日置郡伊集院町妙円寺二丁目



三稜求積表

地番 ㊦ 91-15			
NO.	底辺	高さ	倍面積
イ	28.860	14.347	414.054420
ロ	28.990	4.899	142.022010
ハ	28.990	13.997	405.773030
		倍面積	961.849460
		面積	480.9247300
		地積	480.92 m ²

精度区分	甲	乙
標識凡例		
①	コンクリート杭	
②	石杭	
③	プラスチック杭	
④	金属製	
⑤	刻ミ	
○		

(日調連9)

(日加納)

作製者	土地家屋調査士 鹿兒島市坂元町774番地4 木前繁 (平成10年3月23日作製)	申請人	鹿兒島県住宅供給公社 理事長 中野 教 蔵	縮尺	1 / 500
-----	--	-----	-----------------------	----	---------

(日本土地家屋調査士会連合会用紙)