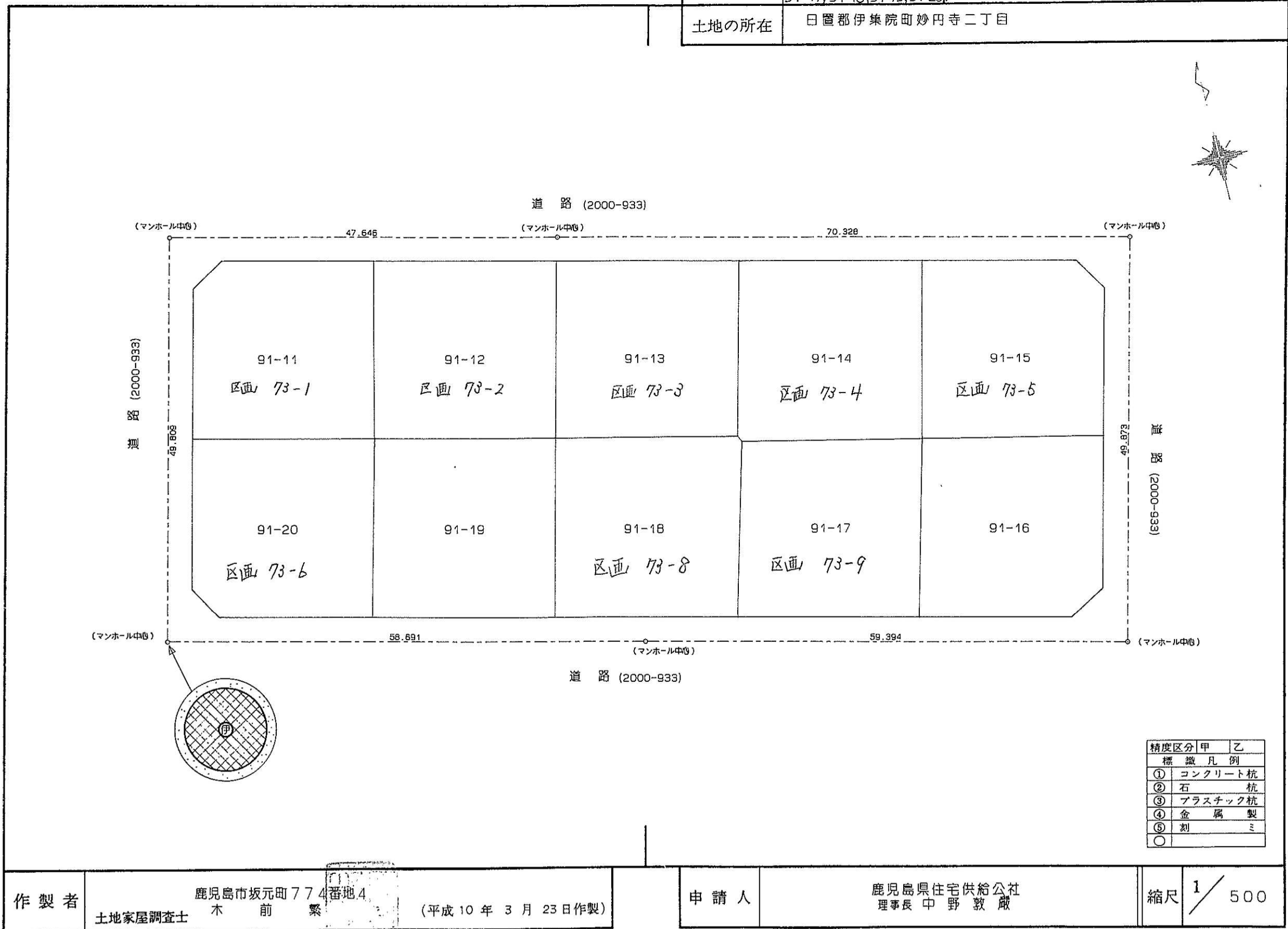


土地所在図
地積測量図

地番 91-11, 91-12, 91-13,
91-14, 91-15, 91-16,
91-17, 91-18, 91-19, 91-20

土地の所在 日置郡伊集院町妙円寺二丁目



精度区分	甲	乙
標識凡例		
①	コンクリート杭	
②	石杭	
③	プラスチック杭	
④	金属製	
⑤	刻ミ	
○		

(日調連9)

(日加納)

作製者 鹿兒島市坂元町774番地4
土地家屋調査士 木前繁 (平成10年3月23日作製)

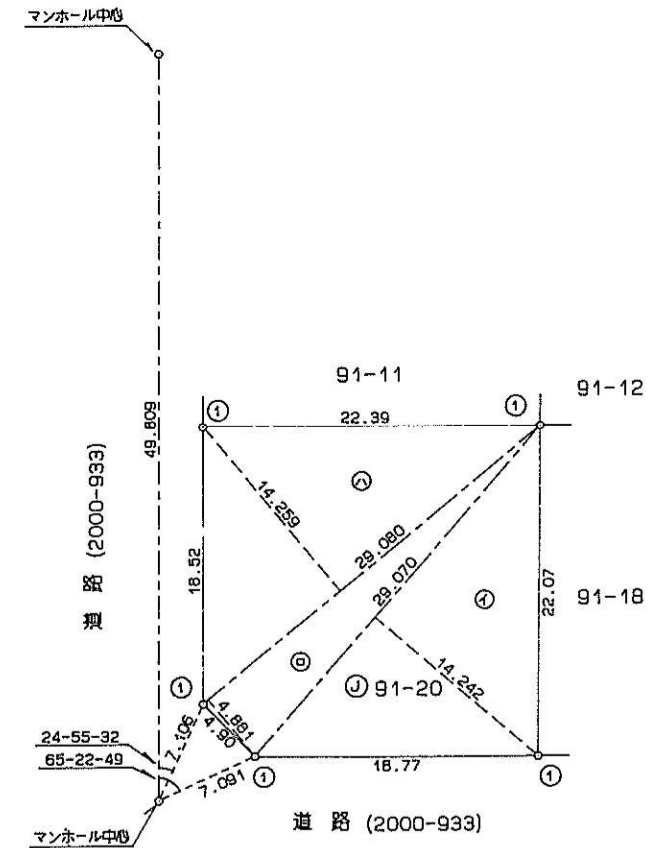
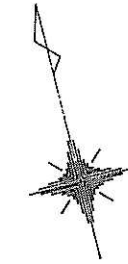
申請人 鹿兒島県住宅供給公社
理事長 中野敦蔵

縮尺 1/500

(日本土地家屋調査士会連合会用紙)

地積測量図

地番 91-20
 区画 73-6
 土地の所在 日置郡伊集院町妙円寺二丁目



三斜求積表

地番 ㊦ 91-20			
NO.	底辺	高さ	倍面積
イ	29.070	14.242	414.014940
ロ	29.080	4.881	141.939480
ハ	29.080	14.259	414.651720
		倍面積	970.606140
		面積	485.3030700
		地積	485.30 m ²

精度区分	甲	乙
標識凡例		
①	コンクリート杭	
②	石杭	
③	プラスチック杭	
④	金属製	
⑤	刺	ミ
○		

(日調連9)

(日加納)

作製者 鹿児島市坂元町774番地4
 土地家屋調査士 木前 繁 (平成10年3月23日作製)

申請人 鹿児島県住宅供給公社
 理事長 中野 敦 殿

縮尺 1 / 500