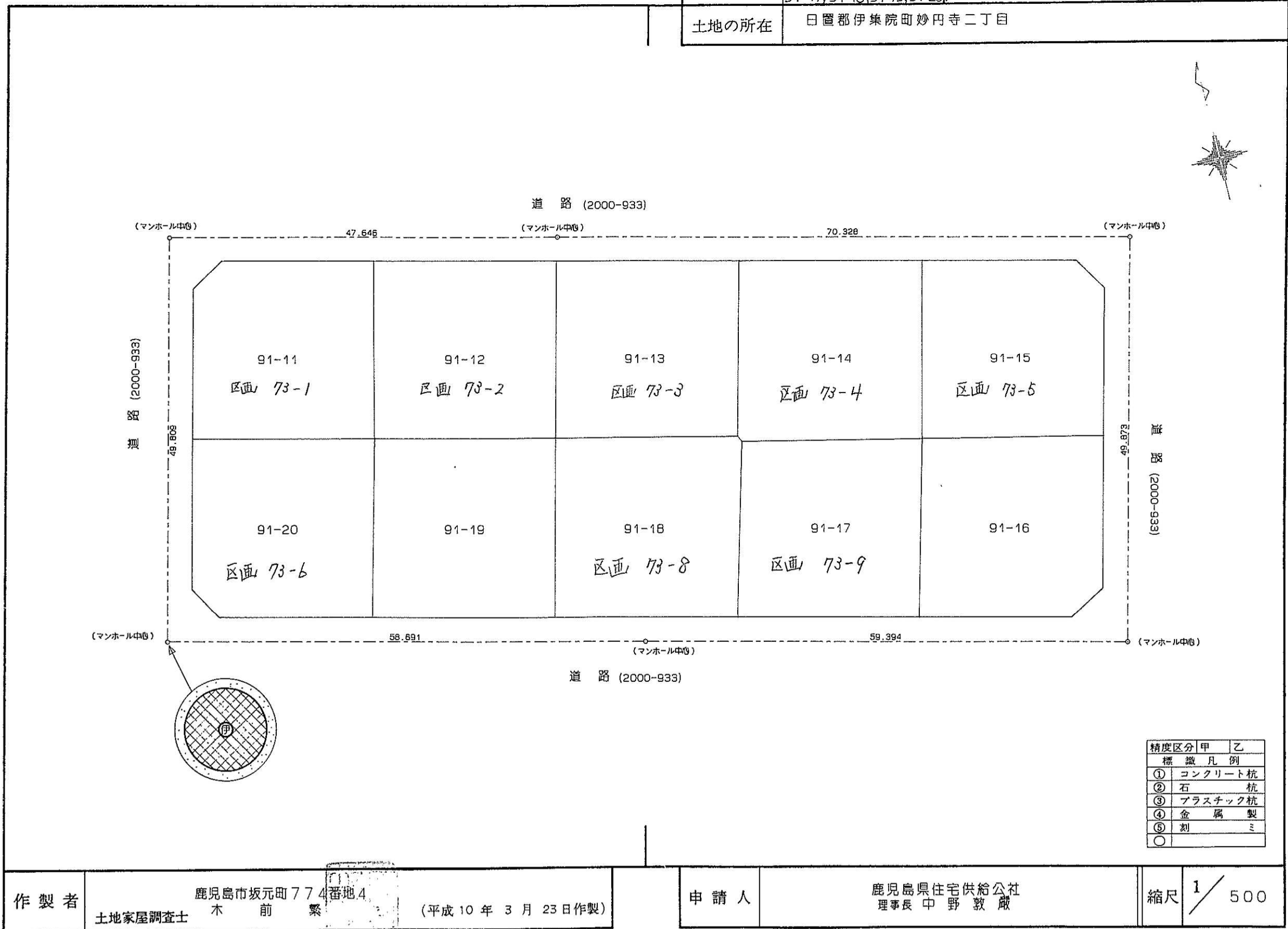


土地所在図  
地積測量図

地番 91-11, 91-12, 91-13,  
91-14, 91-15, 91-16,  
91-17, 91-18, 91-19, 91-20

土地の所在 日置郡伊集院町妙円寺二丁目



精度区分	甲	乙
標識凡例		
①	コンクリート杭	
②	石杭	
③	プラスチック杭	
④	金属製	
⑤	刻ミ	
○		

(日調連9)

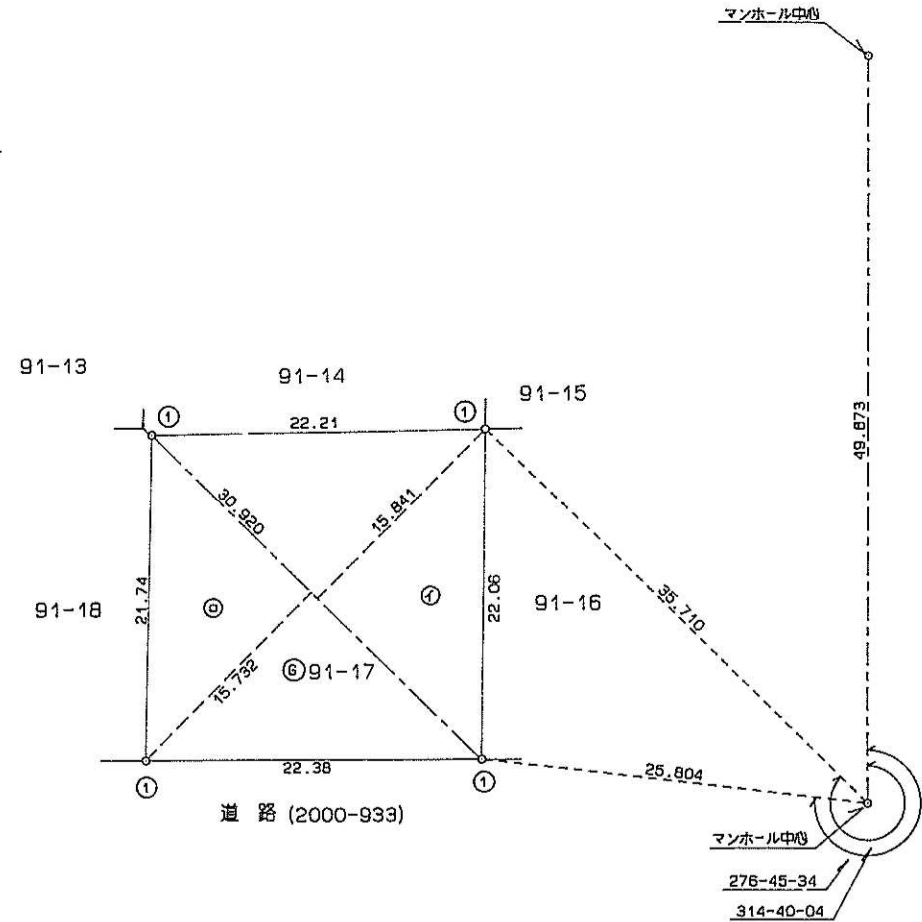
(日加納)

作製者 鹿児島市坂元町774番地4  
土地家屋調査士 木前繁 (平成10年3月23日作製)

申請人 鹿児島県住宅供給公社  
理事長 中野敦蔵

縮尺 1/500

地 番 91-17  
 区画 73-9  
 地積測量図  
 土地の所在 日置郡伊集院町妙円寺二丁目



三斜求積表

地番 ㊦91-17			
NO.	底 辺	高 さ	倍 面 積
イ	30.920	15.841	489.803720
ロ	30.920	15.732	486.433440
		倍 面 積	976.237160
		面 積	488.1185800
		地 積	488.11 m <sup>2</sup>

精度区分	甲	乙
標 識 凡 例		
①	コンクリート杭	
②	石 杭	
③	プラスチック杭	
④	金 属 製	
⑤	刻	ミ
○		

(日調連9)

(日加納)

作製者 鹿児島市坂元町774番地4  
 土地家屋調査士 木 前 繁 (平成10年3月23日作製)

申請人 鹿児島県住宅供給公社  
 理事長 中野 敦 敏

縮尺 1 / 500