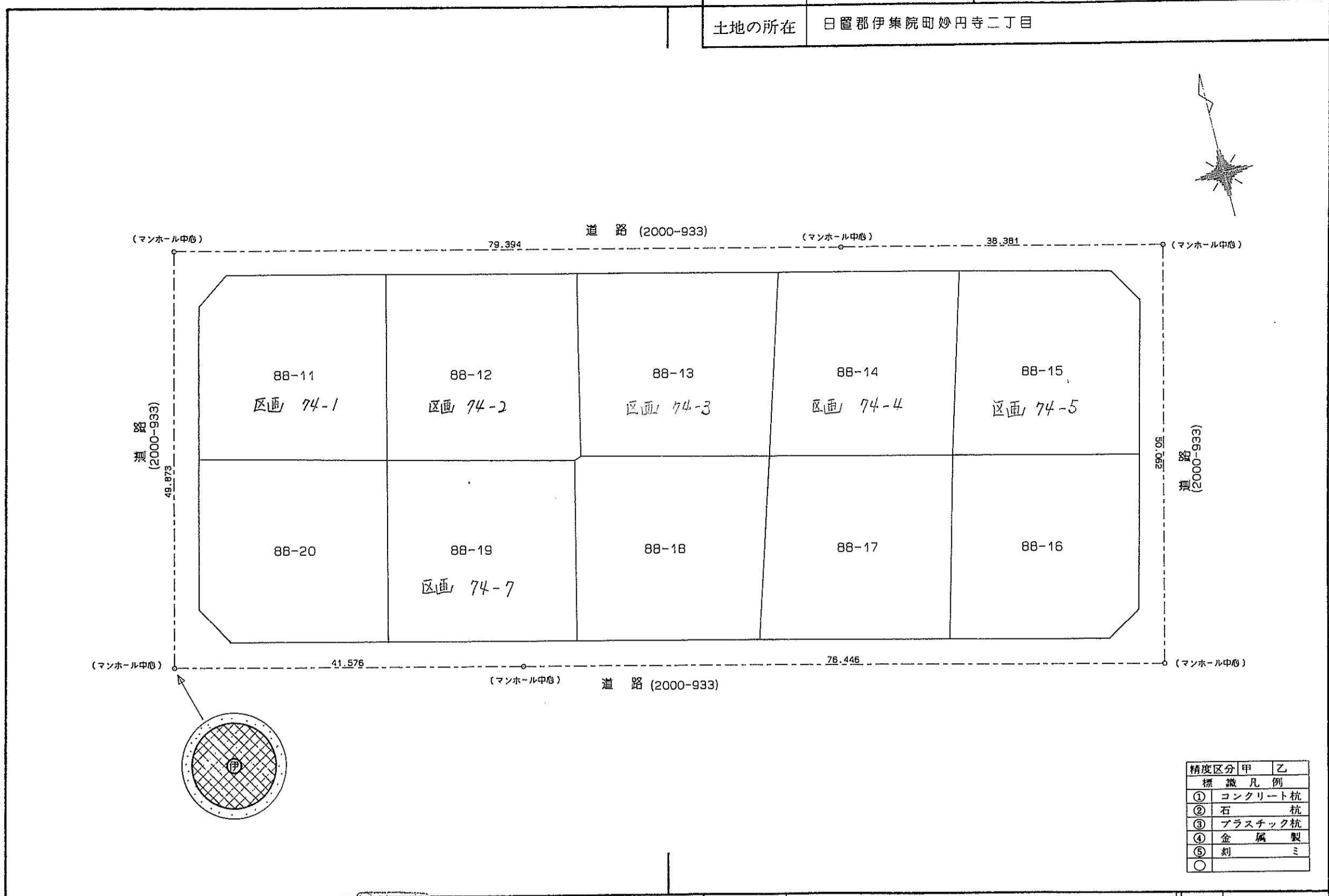


土地所在図  
地積測量図

地番	88-14, 88-12, 88-13 88-17, 88-18, 88-16 88-20
----	---

土地の所在 日置郡伊集院町妙円寺二丁目



精度区分	甲	乙
標識凡例		
①	コンクリート杭	
②	石杭	
③	プラスチック杭	
④	金属製	
⑤	刻ミ	
○		

(日調連9)

(日加納)

作製者 土地家屋調査士 鹿兒島市坂元町774番地4 木前繁 (平成10年3月23日作製)

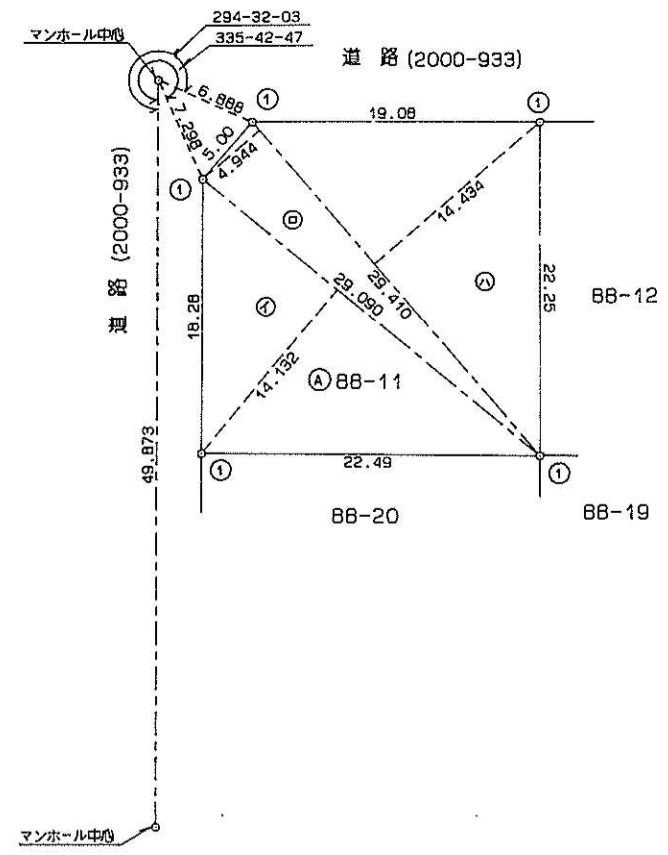
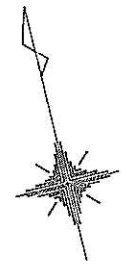
申請人 鹿兒島県住宅供給公社 理事長 中野 敦 殿

縮尺 1/500

地番 88-11  
区画 74-1

地積測量図

土地の所在 日置郡伊集院町妙円寺二丁目



三斜求積表

地番 ㊦ 88-11			
NO.	底辺	高さ	倍面積
イ	29.090	14.132	411.099880
ロ	29.410	4.944	145.403040
ハ	29.410	14.434	424.503940
		倍面積	981.006860
		面積	490.5034300
		地積	490.50 m <sup>2</sup>

精度区分	甲	乙
標識凡例		
①	コンクリート杭	
②	石杭	
③	プラスチック杭	
④	金属製	
⑤	刻	ミ
○		

(日調連9)

(日加納)

作製者 土地家屋調査士 鹿兒島市坂元町774番地4 木前繁 (平成10年3月23日作製)

申請人 鹿兒島県住宅供給公社 理事長 中野敦厳

縮尺 1/500

(日本土地家屋調査士会連合会用紙)