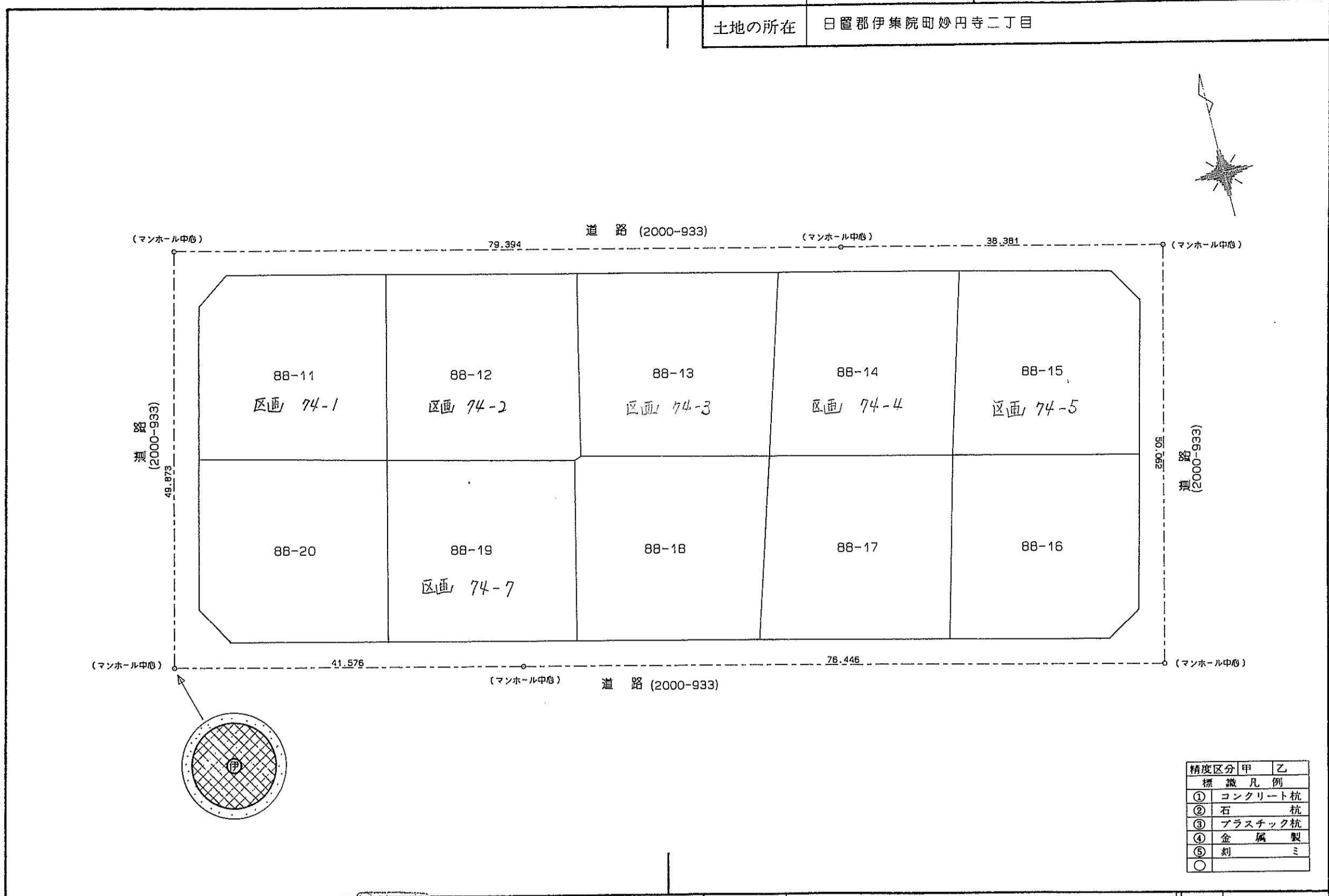


土地所在図
地積測量図

地番	88-14, 88-12, 88-13 88-17, 88-18, 88-16 88-20
----	---

土地の所在 日置郡伊集院町妙円寺二丁目



精度区分	甲	乙
標識凡例		
①	コンクリート杭	
②	石杭	
③	プラスチック杭	
④	金属製	
⑤	刻ミ	
○		

(日調連9)

(日加納)

作製者 土地家屋調査士 鹿兒島市坂元町774番地4 木前繁 (平成10年3月23日作製)

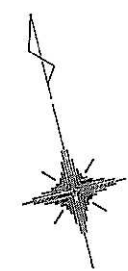
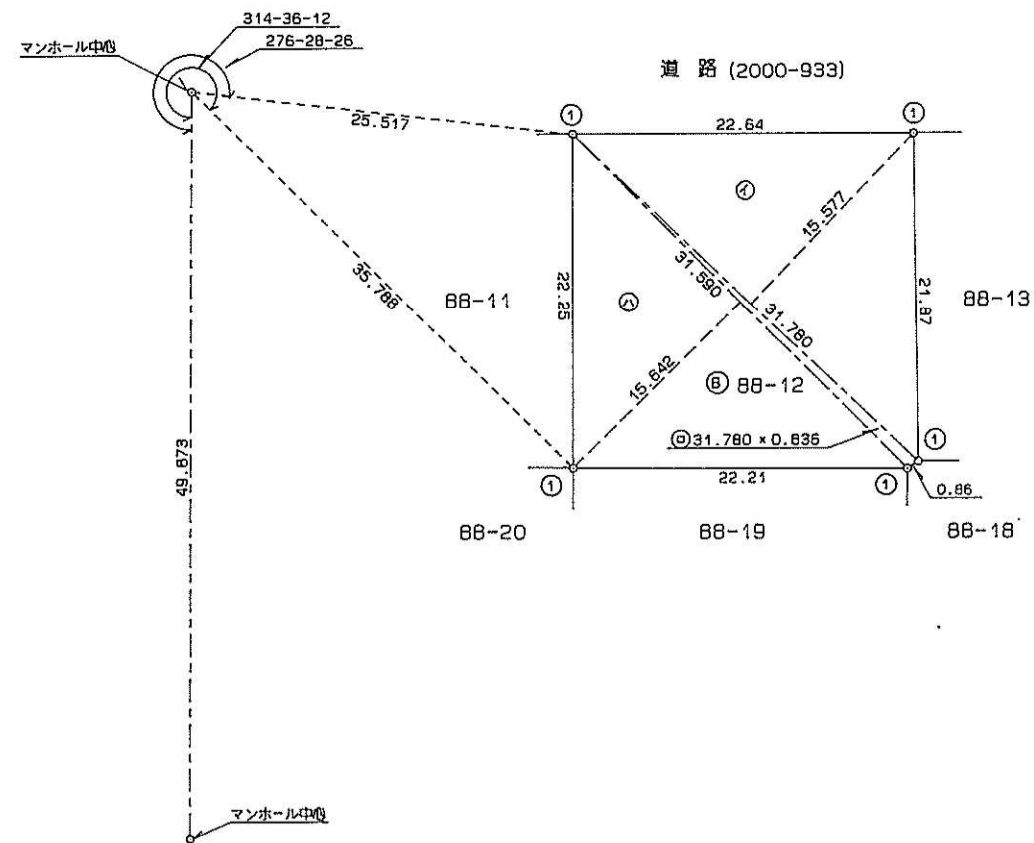
申請人 鹿兒島県住宅供給公社 理事長 中野 敦 殿

縮尺 1/500

地積測量図

地番 88-12
 区画 74-2

土地の所在 日置郡伊集院町妙円寺二丁目



三斜求積表

地番 ㊸ 88-12			
NO.	底辺	高さ	倍面積
イ	31.780	15.577	495.037060
ロ	31.780	0.836	26.568080
ハ	31.590	15.642	494.130780
		倍面積	1015.735920
		面積	507.8679600
		地積	507.86 m ²

精度区分	甲	乙
標識凡例		
①	コンクリート杭	
②	石杭	
③	プラスチック杭	
④	金属製	
⑤	刻ミ	
○		

(日調連)

(日加納)

作製者 鹿兒島市坂元町774番地4
 土地家屋調査士 木前 繁 (平成 10年 3月 23日作製)

申請人 鹿兒島県住宅供給公社
 理事長 中野 敦 蔵

縮尺 1 / 500