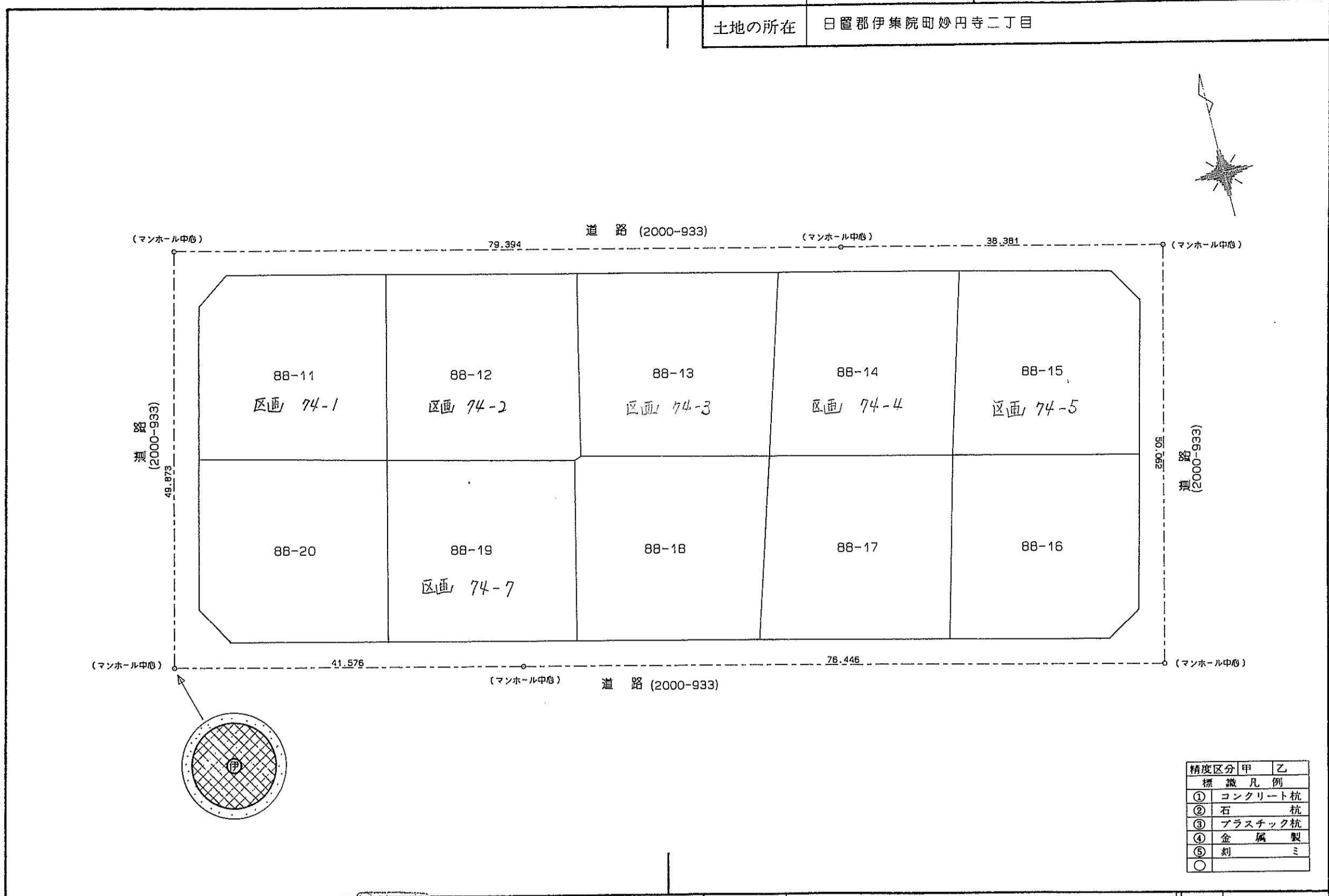


土地所在図
地積測量図

地番	88-14, 88-12, 88-13 88-17, 88-18, 88-16 88-20
----	---

土地の所在 日置郡伊集院町妙円寺二丁目



精度区分	甲	乙
標識凡例		
①	コンクリート杭	
②	石杭	
③	プラスチック杭	
④	金属製	
⑤	刻ミ	
○		

(日調連9)

(日加納)

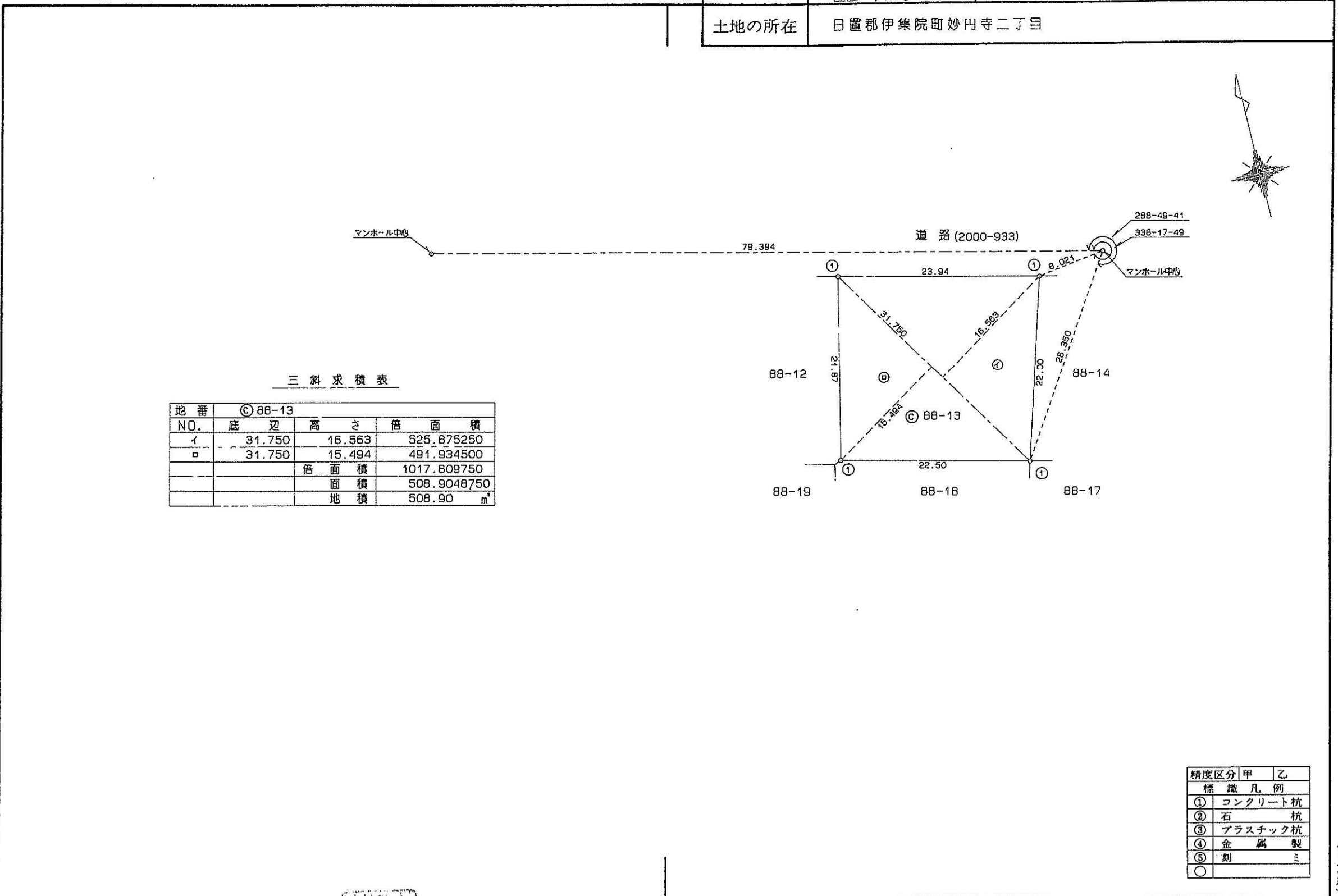
作製者 土地家屋調査士 鹿兒島市坂元町774番地4 木前繁 (平成10年3月23日作製)

申請人 鹿兒島県住宅供給公社 理事長 中野 敦 殿

縮尺 1/500

地番	88-13 区画 74-3
土地の所在	日置郡伊集院町妙円寺二丁目

地積測量図



三斜求積表

地番	◎ 88-13			
NO.	底辺	高さ	倍面積	面積
イ	31.750	16.563		525.875250
ロ	31.750	15.494		491.934500
		倍面積		1017.809750
		面積		508.9048750
		地積		508.90 m ²

精度区分	甲	乙
標識凡例		
①	コンクリート杭	
②	石杭	
③	プラスチック杭	
④	金属製	
⑤	刻	ミ
○		

(日調連9)

(日加納)

作製者	鹿兒島市坂元町774番地4 土地家屋調査士 木前繁 (平成10年3月23日作製)	申請人	鹿兒島県住宅供給公社 理事長 中野 敦 蔵	縮尺	1 / 500
-----	---	-----	--------------------------	----	---------

(日本土地家屋調査士会連合会用紙)