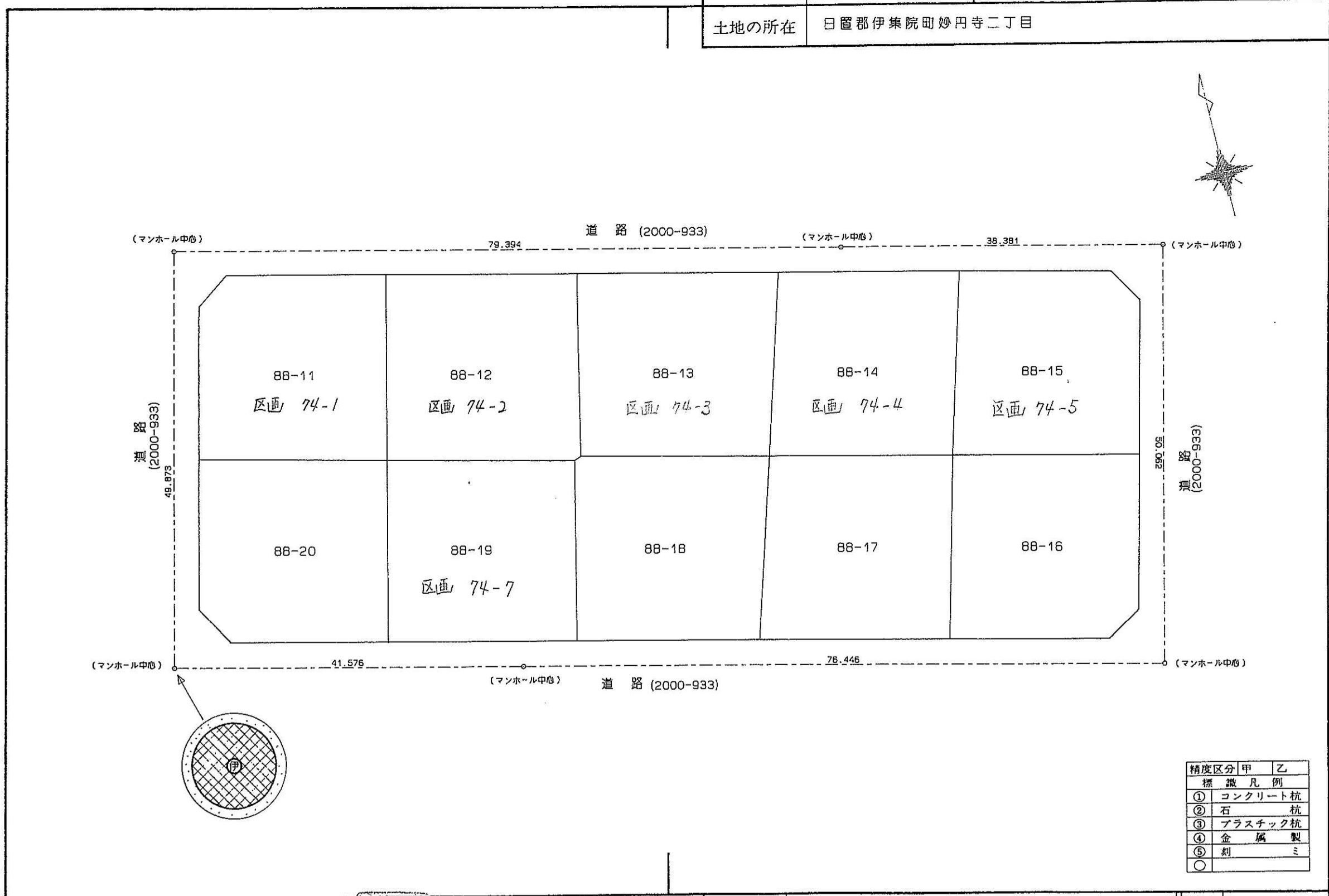


土地所在図
地積測量図

地番	88-14, 88-12, 88-13 88-17, 88-18, 88-16 88-20
----	---

土地の所在 日置郡伊集院町妙円寺二丁目



精度区分	甲	乙
標識凡例		
①	コンクリート杭	
②	石杭	
③	プラスチック杭	
④	金属製	
⑤	刻ミ	
○		

(日調連9)

(日加納)

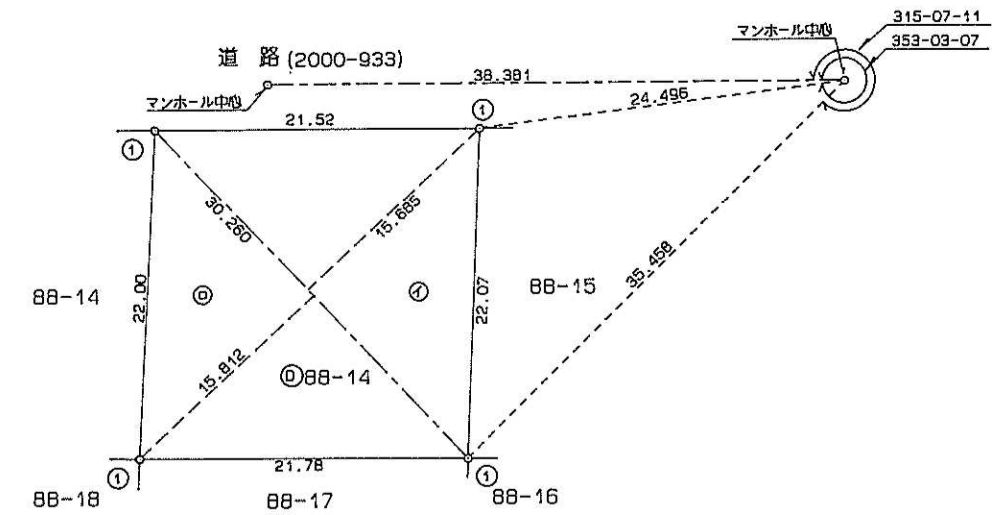
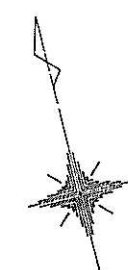
作製者 土地家屋調査士 鹿兒島市坂元町774番地4 木前繁 (平成10年3月23日作製)

申請人 鹿兒島県住宅供給公社 理事長 中野 敦 殿

縮尺 1/500

地積測量図

地番	88-14 区画 74-4
土地の所在	日置郡伊集院町妙円寺二丁目



三割求積表

地番	㊦ 88-14		
NO.	底辺	高さ	倍面積
イ	30.260	15.685	474.628100
ロ	30.260	15.812	478.471120
		倍面積	953.099220
		面積	476.5496100
		地積	476.54 m ²

精度区分	甲	乙
標識凡例		
①	コンクリート杭	
②	石杭	
③	プラスチック杭	
④	金属製	
⑤	刻	ミ
○		

(日調連9)

(日加納)

作製者	土地家屋調査士 鹿兒島市坂元町774番地4 木前繁 (平成10年3月23日作製)	申請人	鹿兒島県住宅供給公社 理事長 中野 敦 殿	縮尺	1 / 500
-----	--	-----	-----------------------	----	---------

(日本土地家屋調査士会連合会用紙)