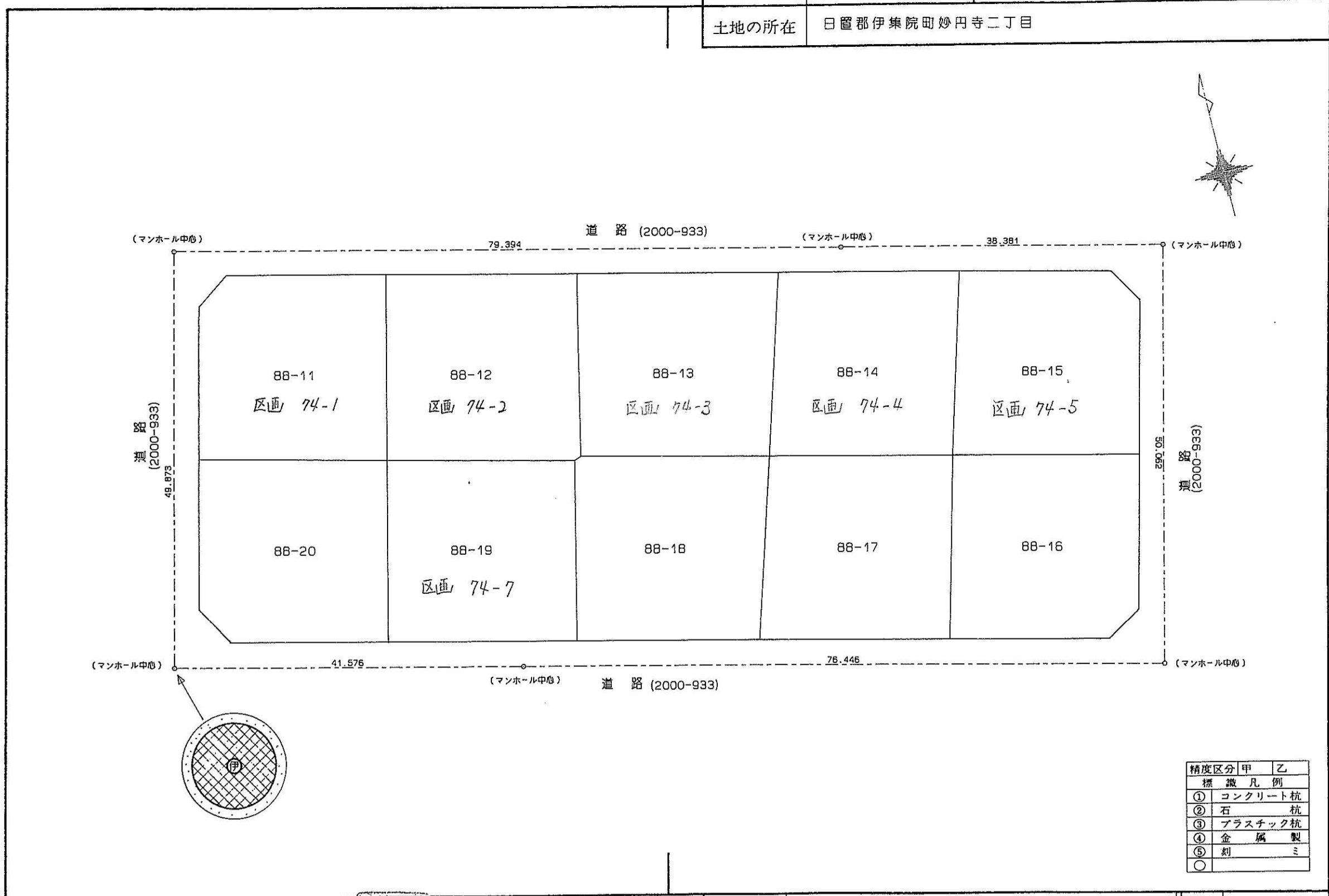


土地所在図  
地積測量図

地番	88-14, 88-12, 88-13 88-17, 88-18, 88-16 88-20
----	-----------------------------------------------------

土地の所在 日置郡伊集院町妙円寺二丁目



精度区分	甲	乙
標識凡例		
①	コンクリート杭	
②	石杭	
③	プラスチック杭	
④	金属製	
⑤	刻ミ	
○		

(日調連9)

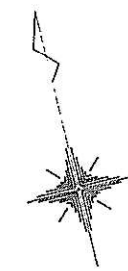
(日加納)

作製者 土地家屋調査士 鹿兒島市坂元町774番地4 木前繁 (平成10年3月23日作製)

申請人 鹿兒島県住宅供給公社 理事長 中野 敦 殿

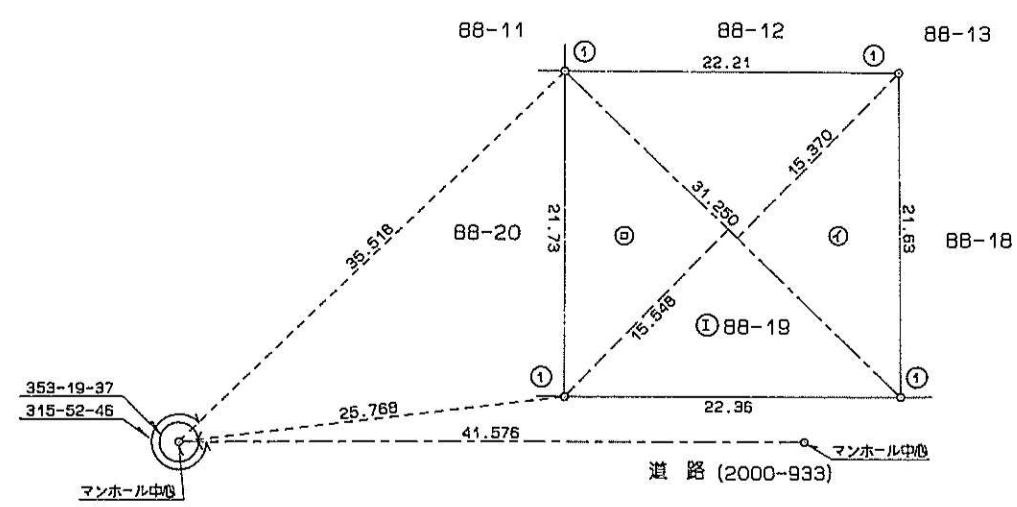
縮尺 1/500

地 番 88-19  
 区画 74-7  
 地積測量図  
 土地の所在 日置郡伊集院町妙円寺二丁目



三斜求積表

地番	① 88-19			
NO.	底 辺	高 さ	倍 面 積	面 積
イ	31.250	15.370		480.312500
ロ	31.250	15.548		485.875000
		倍 面 積		966.187500
		面 積		483.0937500
		地 積		483.09 m <sup>2</sup>



精度区分	甲	乙
標 識 凡 例		
①	コンクリート杭	
②	石 杭	
③	プラスチック杭	
④	金 属 製	
⑤	刻 ミ	
○		

(日調連9)

(日加納)

作製者 鹿兒島市坂元町774番地4 土地家屋調査士 木前繁 (平成10年3月23日作製)  
 申請人 鹿兒島県住宅供給公社 理事長 中野 敦 殿  
 縮尺 1/500

(日本土地家屋調査士会連合会用紙)