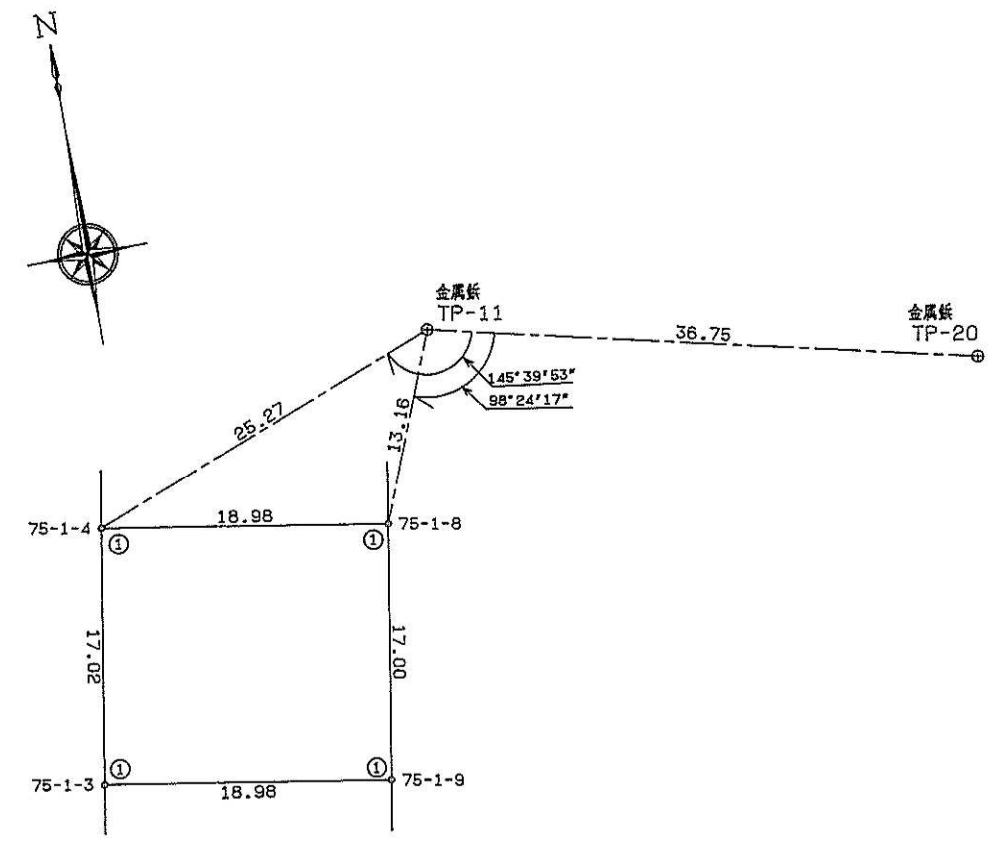


区画 75-1-2

地番	87-60	地積測量図
土地の所在	日置郡伊集院町妙円寺二丁目	



座標求積表

地番	符号	標識	X	Y	辺長
75-1-4	(①)		-150116.986	-57757.233	
75-1-3	(①)		-150133.778	-57760.013	17.02
75-1-9	(①)		-150136.858	-57741.281	18.98
75-1-8	(①)		-150120.084	-57738.506	17.00
75-1-4	(①)		-150116.986	-57757.233	18.98
倍面積			645.833792		
面積			322.9168960		㎡ 地積 322.91 ㎡

\*使用機種名 JEC GEO STATION システム  
 \*公式  $A = 1/2 \sum (X_2 - X_1)(Y_1 + Y_2)$

座標リスト

点名	X	Y
TP-11	-150107.841	-57733.678
TP-20	-150116.181	-57697.887

精度区分	甲	乙
標識凡例		
①	コンクリート杭	
②	石杭	
③	プラスチック杭	
④	金属製	
⑤	刻ミ	
○		

(日調連9)

(日加納)

作製者	土地家屋調査士 (平成 年 月 日作製)	申請人	縮尺 1/500
-----	----------------------	-----	----------