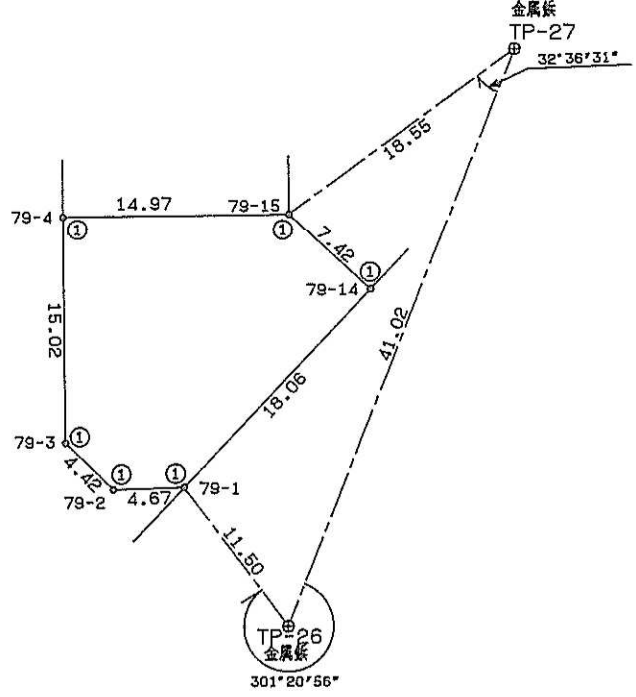


区画 79-1

地番	92-47	地積測量図
土地の所在	日置郡伊集院町妙円寺二丁目	



座標求積表

地番	符号	標識	X	Y	辺長
79-4	(①)		-150260.794	-57693.831	
79-3	(①)		-150275.616	-57696.280	15.02
79-2	(①)		-150279.204	-57693.706	4.42
79-1	(①)		-150279.878	-57689.087	4.67
79-14	(①)		-150269.153	-57674.561	18.06
79-15	(①)		-150263.257	-57679.069	7.42
79-4	(②)		-150260.794	-57693.831	14.97
			倍面積	535.917512	
			面積	267.9587560	㎡ 地積 267.95 ㎡

*使用機種名 JEC GEO STATION システム
 *公 式 $A = 1/2 \sum (X_2 - X_1)(Y_1 + Y_2)$

座標リスト		
点名	X	Y
TP-26	-150290.119	-57683.858
TP-27	-150255.186	-57662.365

精度区分	甲	乙
標識凡例		
①	コンクリート杭	
②	石杭	
③	プラスチック杭	
④	金属製	
⑤	刻ミ	
○		

(日調連9)

(日加納)

作製者	土地家屋調査士 (平成 年 月 日作製)	申請人	
			縮尺 1/500