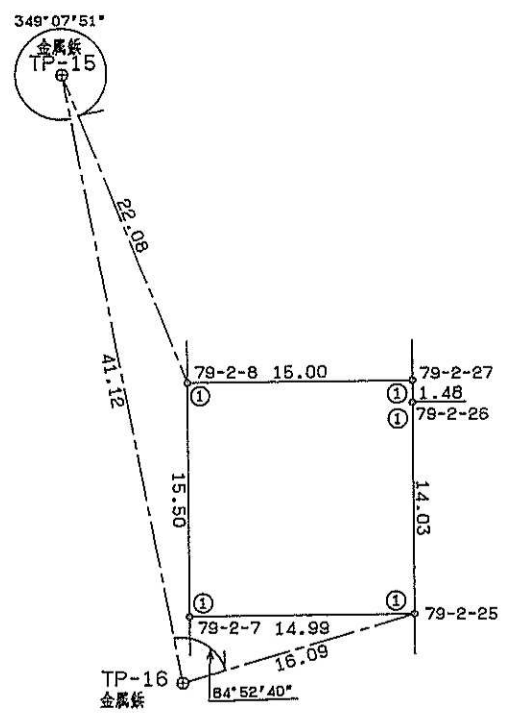


区画 79-2-4

地番	92-41	地積測量図
土地の所在	日置郡伊集院町妙円寺二丁目	



座標求積表

地番	符号	標識	X	Y	辺長
79-2-8	(①)		-150237.655	-57726.513	
79-2-7	(①)		-150252.945	-57729.048	15.50
79-2-25	(①)		-150255.393	-57714.256	14.99
79-2-26	(①)		-150241.552	-57711.959	14.03
79-2-27	(①)		-150240.089	-57711.713	1.48
79-2-8	(①)		-150237.655	-57726.513	15.00
倍面積			465.019847		
面積			232.5099235 m ² 地積		232.50 m ²

*使用機種名 JEC GEO STATION システム
 *公 式 $A=1/2 \sum (X_2 - X_1)(Y_1 + Y_2)$

点名	X	Y
TP-15	-150216.073	-57731.155
TP-16	-150257.184	-57730.244

精度区分	甲	乙
標識凡例		
①	コンクリート杭	
②	石杭	
③	プラスチック杭	
④	金属製	
⑤	刻	ミ
○		

(日調連9)

(日加納)

作製者	土地家屋調査士 (平成 年 月 日作製)	申請人	縮尺 1/500
-----	----------------------	-----	----------