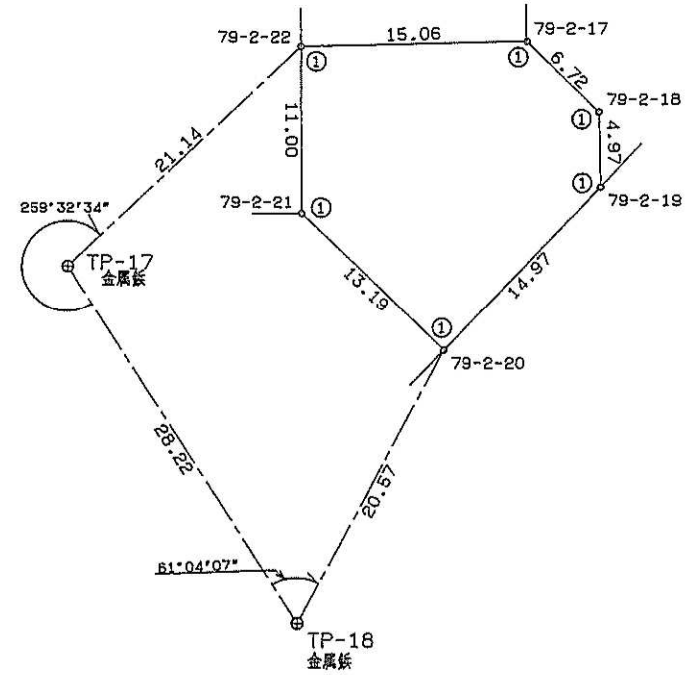


区画 79-2-9

地番	92-46	地積測量図
土地の所在	日置郡伊集院町妙円寺二丁目	



座標求積表

地番	符号	標識	X	Y	辺長
79-2-20	(1)		-150296.548	-57711.459	
79-2-19	(2)		-150287.661	-57699.413	14.97
79-2-18	(3)		-150282.745	-57698.670	4.97
79-2-17	(4)		-150277.322	-57702.632	6.72
79-2-22	(5)		-150275.106	-57717.533	15.06
79-2-21	(5)		-150285.958	-57719.320	11.00
79-2-20	(5)		-150296.548	-57711.459	13.19
倍面積			586.936488		
面積			293.4682440 m ²		地積 293.46 m ²

*使用機種名 JEC GEO STATION システム
 *公式 $A = 1/2 \sum (X_2 - X_1)(Y_1 + Y_2)$

点名	X	Y
TP-17	-150286.758	-57735.167
TP-18	-150312.738	-57724.140

精度区分	甲	乙
標識凡例		
(1)	コンクリート杭	
(2)	石杭	
(3)	プラスチック杭	
(4)	金属製	
(5)	刻ミ	
(O)		

(日測連)

(日加納)

作製者	土地家屋調査士	(平成 年 月 日作製)	申請人		縮尺	1/500
-----	---------	--------------	-----	--	----	-------

(日本土地家屋調査士会連合会用紙)