

区画 79-3

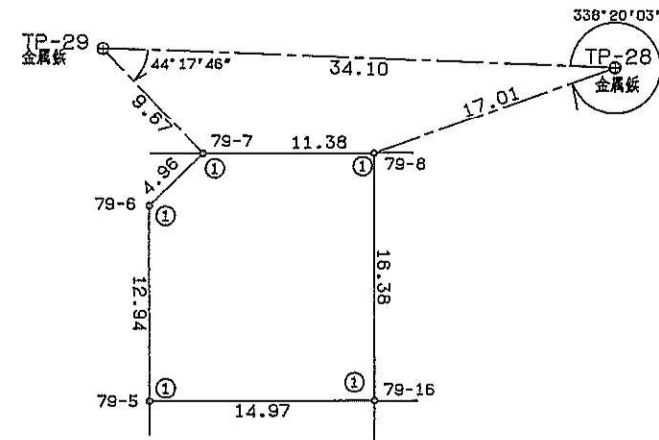
地番	92-49	地積測量図
土地の所在	日置郡伊集院町妙円寺二丁目	



座標求積表

地番	符号	標識	X	Y	辺長
79-8	(①)		-150230.817	-57673.703	
79-7	(①)		-150228.934	-57684.928	11.38
79-6	(①)		-150231.738	-57689.016	4.96
79-5	(①)		-150244.504	-57691.134	12.94
79-16	(①)		-150246.982	-57676.371	14.97
79-8	(①)		-150230.817	-57673.703	16.38
倍面積			477.962883		
面積			238.9814415	㎡ 地積	238.98 ㎡

*使用機種名 JEC GEO STATION システム
 *公 式 $A = 1/2 \sum (X_2 - X_1)(Y_1 + Y_2)$



座標リスト

点名	X	Y
TP-28	-150227.933	-57656.943
TP-29	-150220.901	-57690.306

精度区分	甲	乙
標識凡例		
①	コンクリート杭	
②	石	杭
③	プラスチック杭	
④	金属製	
⑤	刻	ミ
○		

(日調連9)

(日加納)

作製者	土地家屋調査士 (平成 年 月 日作製)	申請人	縮尺 1/500
-----	----------------------	-----	----------