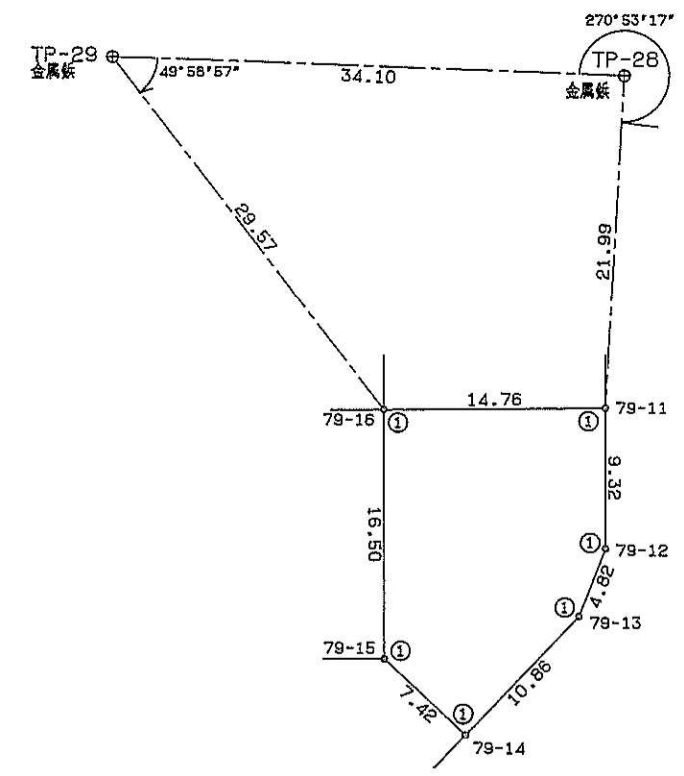
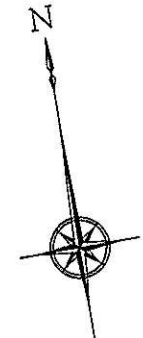


区画 79-5

地番	92-51	地積測量図
土地の所在	日置郡伊集院町妙円寺二丁目	



座標求積表

地番	符号	標識	X	Y	辺長
79-16	(①)		-150246.982	-57676.371	
79-15	(①)		-150263.257	-57679.069	16.50
79-14	(①)		-150269.153	-57674.561	7.42
79-13	(①)		-150262.715	-57665.818	10.86
79-12	(①)		-150258.576	-57663.342	4.82
79-11	(①)		-150249.381	-57661.812	9.32
79-16	(①)		-150246.982	-57676.371	14.76
			倍面積	514.943191	
			面積	257.4715955	㎡ 地積 257.47 ㎡

*使用機種名 JEC GEO STATION システム
 *公 式 $A=1/2 \sum (X_2 - X_1)(Y_1 + Y_2)$

点名	X	Y
TP-28	-150227.933	-57656.943
TP-29	-150220.901	-57690.306

精度区分	甲	乙
標識凡例		
①	コンクリート杭	
②	石杭	
③	プラスチック杭	
④	金属製	
⑤	刻	ミ
○		

(日調連)

(日加納)

作製者	土地家屋調査士 (平成 年 月 日作製)	申請人	縮尺 1/500
-----	----------------------	-----	----------