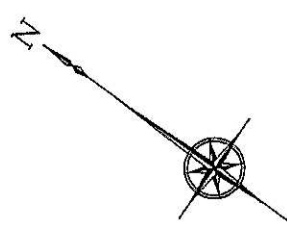


区画 79-8

地番	92-35	地積測量図
土地の所在	日置郡伊集院町妙円寺二丁目	

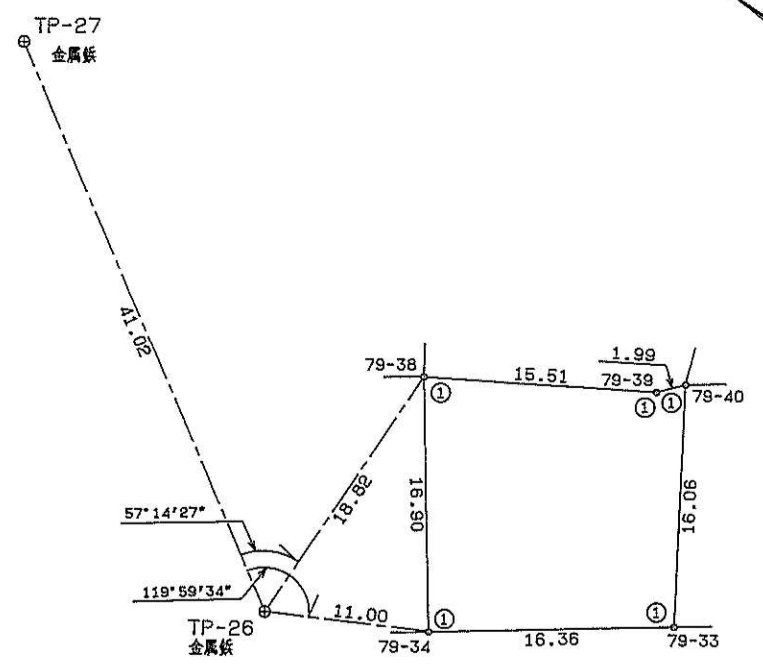
79-8区画



座標求積表

地番	符号	標識	X	Y	辺長
79-38	(①)		-150289.739	-57665.039	
79-34	(①)		-150299.799	-57678.623	16.90
79-33	(①)		-150312.977	-57668.924	16.36
79-40	(①)		-150304.257	-57655.432	16.06
79-39	(①)		-150302.965	-57656.945	1.99
79-38	(①)		-150289.739	-57665.039	15.51
倍面積			546.678298		
面積			273.3391490 m <sup>2</sup> 地積		273.33 m <sup>2</sup>

\*使用機種名 JEC GEO STATION システム  
 \*公式  $A = 1/2 \sum (X_2 - X_1)(Y_1 + Y_2)$



点名	X	Y
TP-26	-150290.119	-57683.858
TP-27	-150255.186	-57662.365

精度区分	甲	乙
標識凡例		
①	コンクリート杭	
②	石杭	
③	プラスチック杭	
④	金属製	
⑤	刻ミ	
○		

(日調連9)

(日加納)

作製者	土地家屋調査士	(平成 年 月 日作製)	申請人	縮尺 1/500
-----	---------	--------------	-----	----------