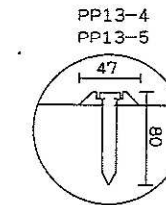
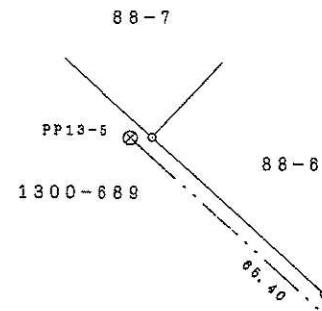




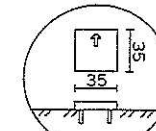
地番 88-1 図面 8-1

地積測量図

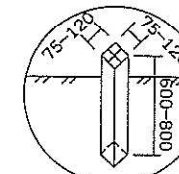
土地の所在 日置市伊集院町妙円寺三丁目



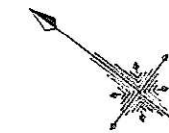
金属鉄



金属プレート



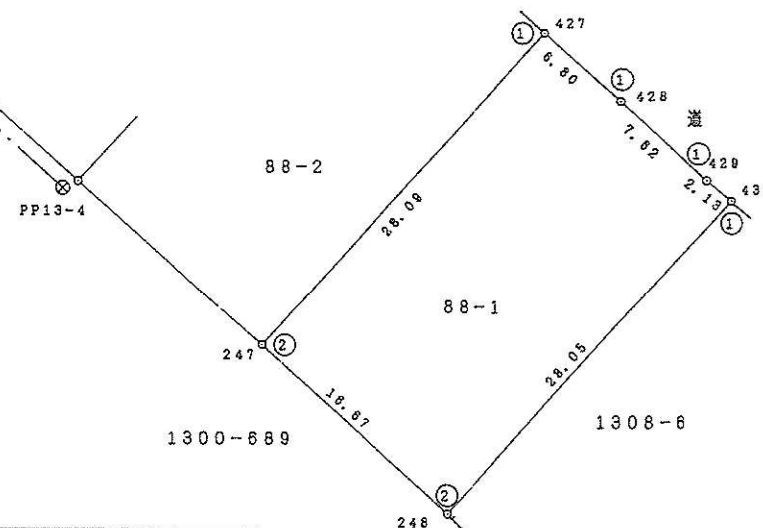
コンクリート杭



求積表

NO	X _n	Y _n	Y _{n+1} -Y _{n-1}	X _n · (Y _{n+1} -Y _{n-1})
247	-149858.077	-56622.473	29.218	-4378553.293786
427	-149860.369	-56594.479	27.530	-4125655.958570
428	-149867.150	-56594.943	-1.222	183137.657300
429	-149874.735	-56595.701	-0.792	118700.790120
430	-149876.865	-56595.735	-27.996	4195952.712540
248	-149874.704	-56623.697	-26.738	4007349.835552
合計			931.743156	
合計面積			465.871578	
地積			465.87	m ²
坪数			140.92	坪

引照点・境界点表			
機械点	PP13-4	後視点	PP13-5
X座標	-149841.405	-149776.175	
Y座標	-56622.257	-56617.418	
方向角	4° 14' 34"	距離	65.40
境界点	観測角	距離	
247	176° 29' 58"	16.67	
248	178° 14' 00"	33.33	
430	138° 57' 46"	44.28	
429	137° 12' 39"	42.61	
428	129° 03' 48"	37.53	
427	120° 04' 43"	33.63	



- ① コンクリート杭
- ② 金属プレート

地図番号: 伊P14-4 伊P15-1 伊P15-3

世界測地系による座標値

作製者 鹿児島県住宅供給公社
管理課主幹 有馬 啓
鹿児島市伊集院町1丁目2番2号
株式会社 久永山本
(平成17年6月29日作製)

申請人 鹿児島市新屋敷町老六番式老号
鹿児島県住宅供給公社
理事長 大橋 近義
縮尺 1/500