



地番 88-4 区画 8-4 **地積測量図**

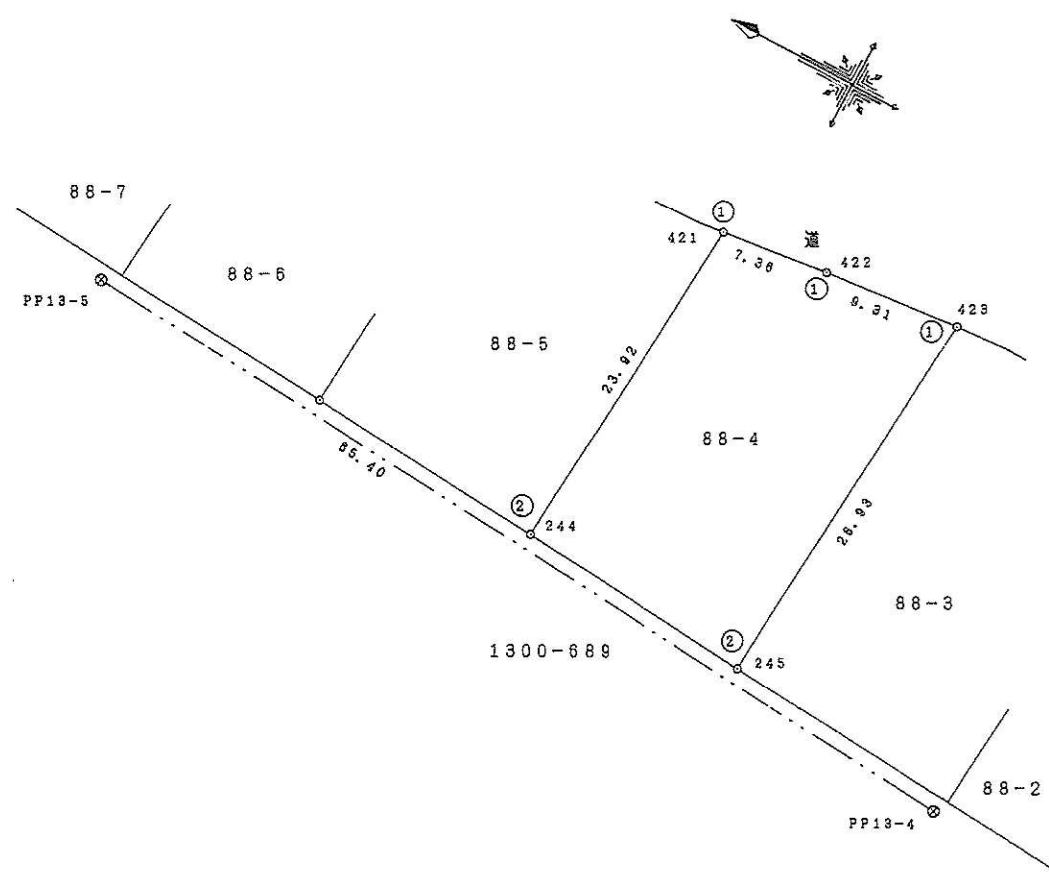
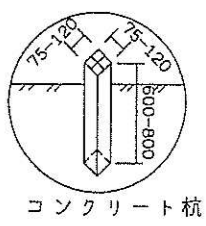
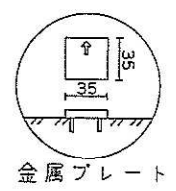
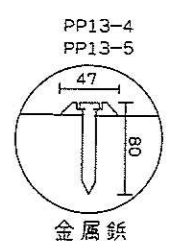
土地の所在 日置市伊集院町妙円寺三丁目

求積表

NO	X _n	Y _n	Y _{n+1} -Y _{n-1}	X _n · (Y _{n+1} -Y _{n-1})
244	-149809.068	-56618.878	25.058	-3753915.625944
421	-149810.936	-56595.029	24.747	-3707371.233192
422	-149818.244	-56594.131	1.797	-269223.384468
423	-149827.513	-56593.232	-25.956	3888922.927428
245	-149825.483	-56620.087	-25.646	3842424.337018
合計				837.020842
合計面積				418.510421
地積				418.51 m ²
坪数				126.59 坪

機械点	PP13-4	後視点	PP13-5
X座標	-149841.405	-149776.175	
Y座標	-56622.257	-56617.418	
方向角	4° 14' 34"	距離	65.40

境界点	観測角	距離
244	1° 43' 21"	32.51
245	3° 31' 06"	16.06
423	60° 10' 50"	32.17
422	46° 17' 12"	36.43
421	37° 32' 32"	40.86



地図番号: 伊P14-4 伊P15-1 伊P15-3
世界測地系による座標値

- ① コンクリート杭
- ② 金属プレート

作製者 鹿児島県住宅供給公社 管理課主任 有馬 肇
鹿児島市伊集院町三丁目22番2号
株式会社久永山本 測量士
(平成17年6月27日作製)

申請人 鹿児島市新屋敷町六番式番号
鹿児島県住宅供給公社
理事長 大崎 近 彦
縮尺 1/500