

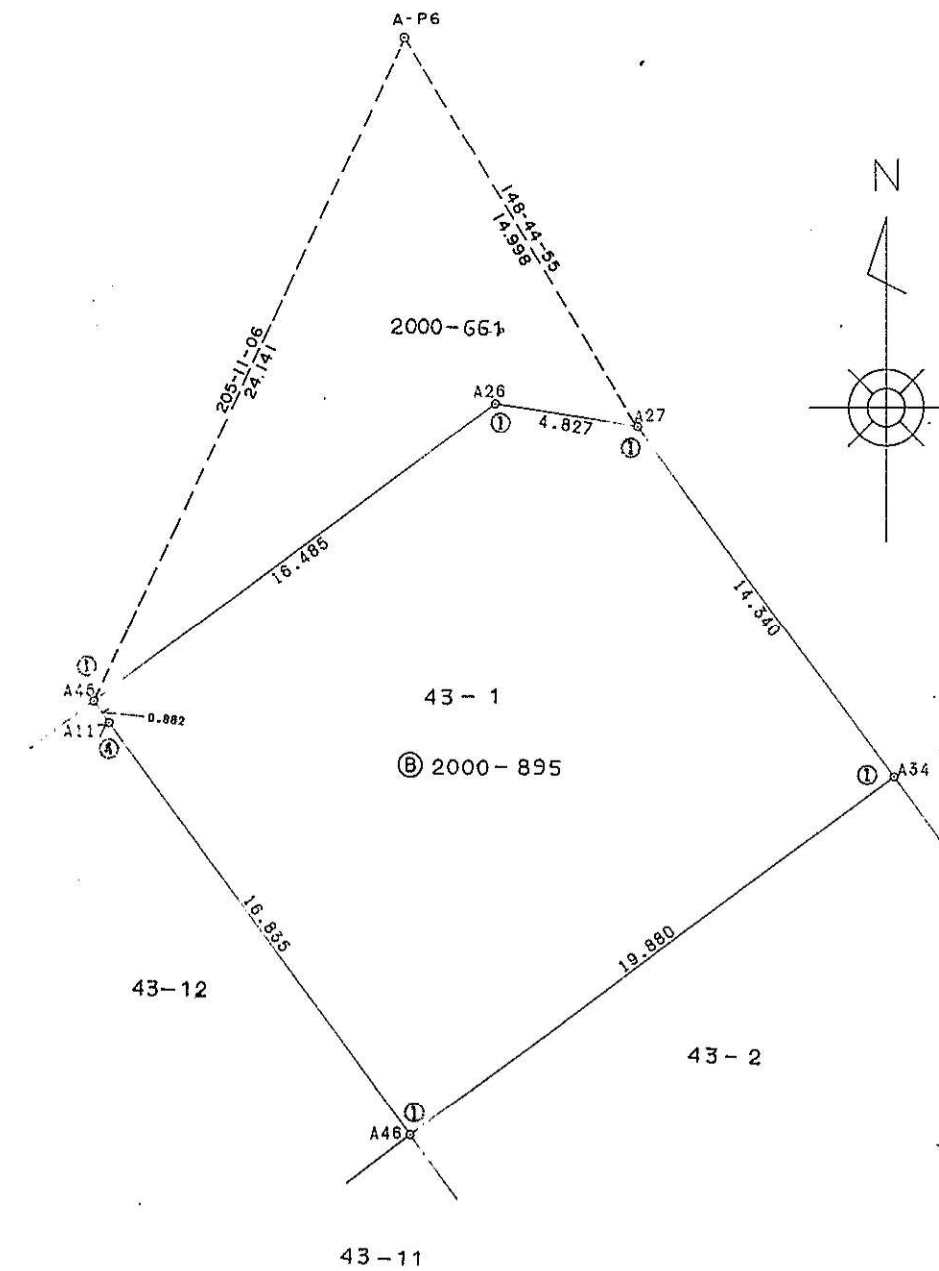
地積測量図

地番 : 43-1
2000-895

土地の所在 : 日置郡伊集院町妙円寺二丁目

求積表

地番	ⓑ 2000-895		43-1	
NO.	X _n	Y _n	X _n × (Y _{n+1} - Y _{n-1})	距離
A34	-150616.872	-57768.803	1134747.513648	14.340
A46	-150628.610	-57784.848	3923122.147450	19.880
A117	-150615.067	-57794.848	1584470.504840	16.835
A45	-150614.355	-57795.368	-1922441.627220	0.882
A26	-150604.594	-57782.084	-2719015.340076	16.485
A27	-150605.331	-57777.314	-2000189.401011	4.827
合計			693.797631	
合計面積			346.8988155	
地積			346.89	m ²



精度区分	甲	乙
標識凡例		
①	コンクリート杭	
②	石杭	
③	プラスチック杭	
④	金属製	
⑤	刻ミ	
○		

作製者

鹿児島県住宅供給公社
井上健治

(平成 5 年 11 月 22 日作製)

申請人

鹿児島県住宅供給公社
理事長 土屋佳照

縮尺

1/250