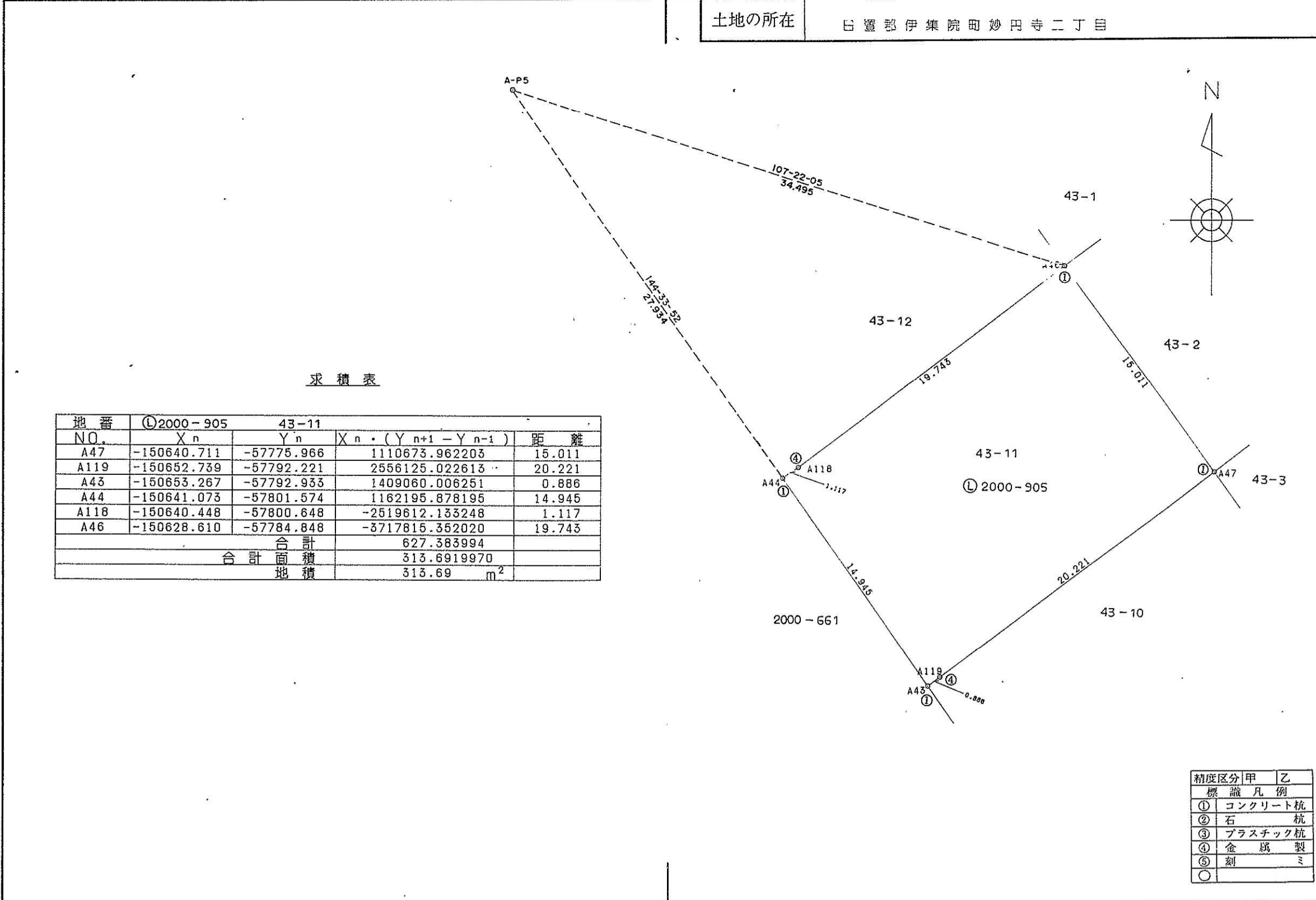


区画 E-1-11

地番 : 43-11
2000-905

地積測量図

土地の所在 白置郡伊集院町妙円寺二丁目



求積表

地番	①2000-905		43-11	
NO.	X _n	Y _n	X _n · (Y _{n+1} - Y _{n-1})	距離
A47	-150640.711	-57775.966	1110673.962203	15.011
A119	-150652.739	-57792.221	2556125.022613	20.221
A43	-150653.267	-57792.933	1409060.006251	0.886
A44	-150641.073	-57801.574	1162195.878195	14.945
A118	-150640.448	-57800.648	-2519612.133248	1.117
A46	-150628.610	-57784.848	-3717815.352020	19.743
合計			627.383994	
合計面積			313.6919970	
地積			313.69	m ²

精度区分	甲	乙
標識凡例		
①	コンクリート杭	
②	石杭	
③	プラスチック杭	
④	金属製	
⑤	刻ミ	
○		

作製者 鹿児島県住宅供給公社
井上健治 (平成 5 年 11 月 22 日作製)

申請人 鹿児島県住宅供給公社
理事長土屋佳照

縮尺 1/250