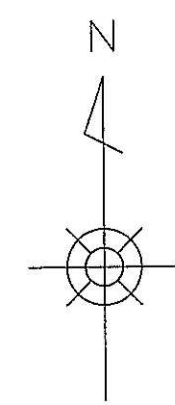


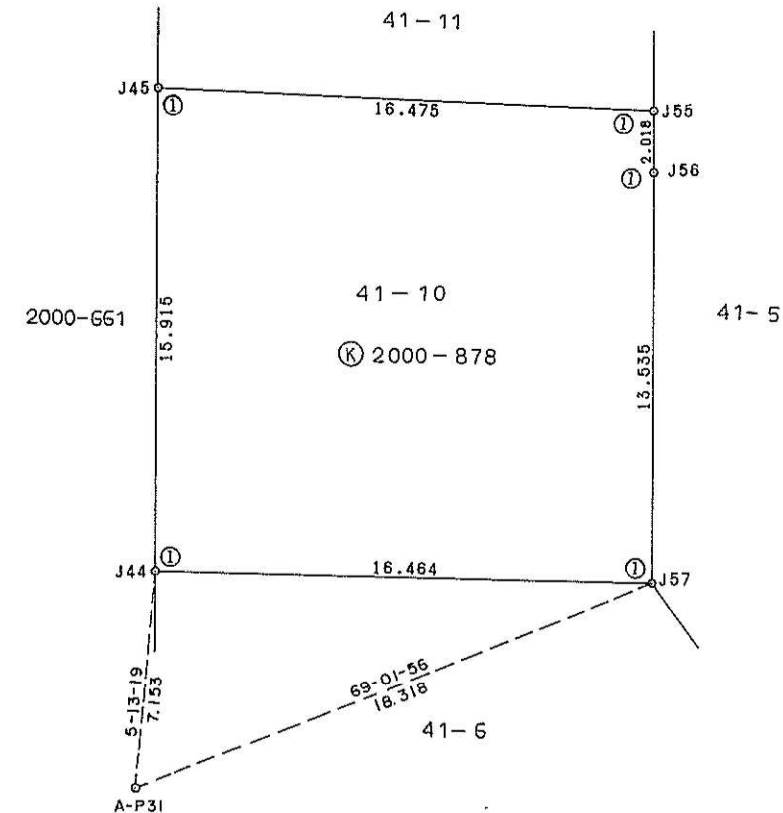
地番	41-10 2000-878
土地の所在	日置郡伊集院町妙円寺二丁目

地積測量図



求積表

地番	(K)2000-878		41-10	
NO.	X _n	Y _n	X _n · (Y _{n+1} - Y _{n-1})	距離
J55	-150770.666	-57797.775	-2477463.583712	16.475
J56	-150772.684	-57797.793	33019.217796	2.018
J57	-150786.218	-57797.994	2511344.460790	13.535
J44	-150785.650	-57814.448	2447401.885150	16.464
J45	-150769.737	-57814.225	-2513783.825001	15.915
合計			518.155023	
合計面積			259.0775115	
地積			259.07	m ²



精度区分	甲	乙
標識凡例		
①	コンクリート杭	
②	石杭	
③	プラスチック杭	
④	金属製	
⑤	刻ミ	
○		

作製者 鹿児島県住宅供給公社
井上健治 (平成 5 年 11 月 22 日作製)

申請人 鹿児島県住宅供給公社
理事長土屋佳照

縮尺 1/250