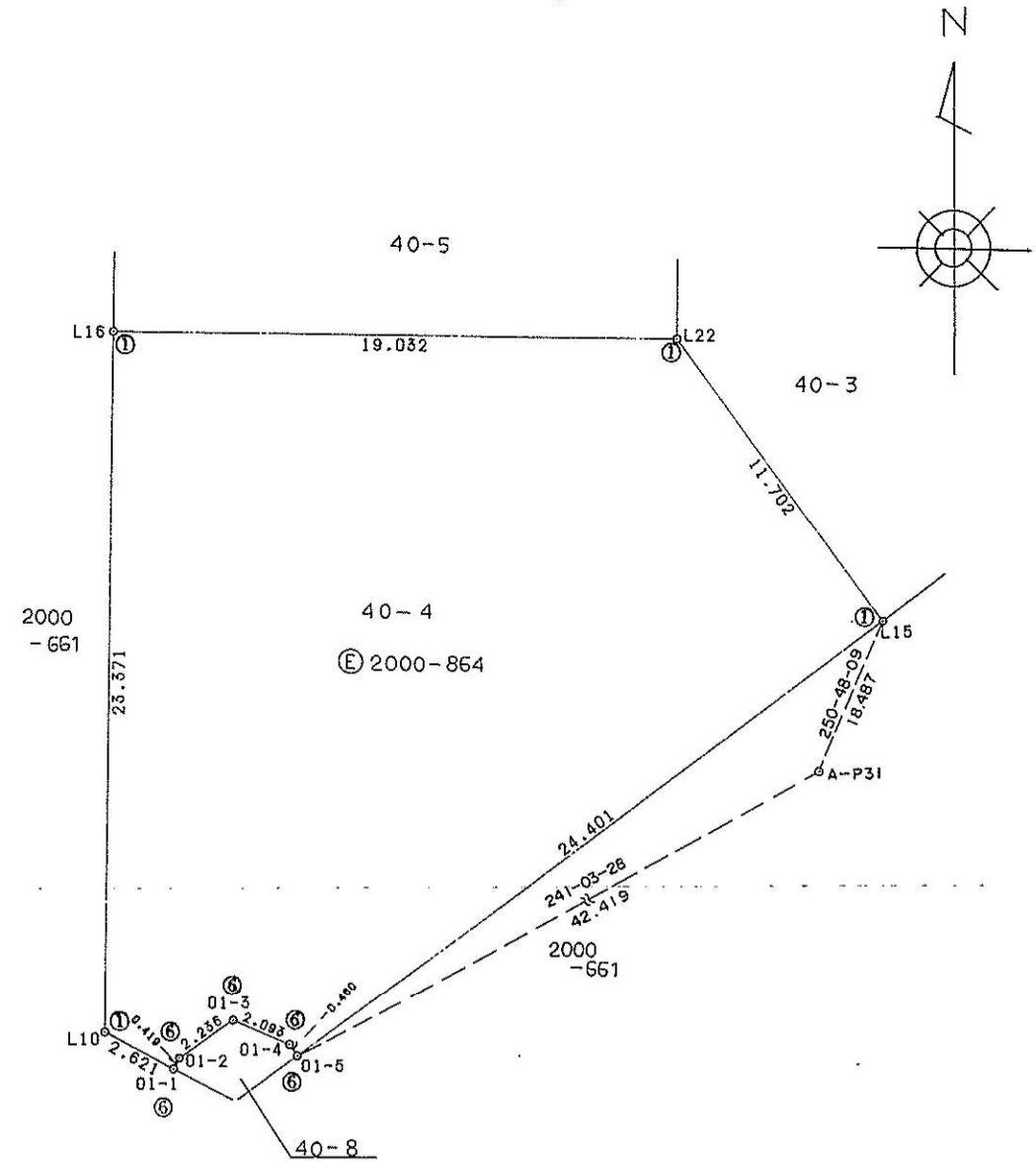


地番	40-4 2000-864	地積測量図
土地の所在	日置郡伊集院町妙円寺二丁目	

求積表

地番	E 2000-864 40-4			
NO.	X _n	Y _n	X _n · (Y _{n+1} - Y _{n-1})	距離
L10	-150812.525	-57858.780	-311729.489175	2.621
L16	-150789.156	-57858.526	-2907667.295148	23.371
L22	-150789.429	-57839.497	-3915699.892272	19.032
L15	-150798.852	-57832.558	1918764.592848	11.702
01-5	-150813.301	-57852.221	3005407.462328	24.401
01-4	-150812.924	-57852.486	330883.555256	0.460
01-3	-150812.110	-57854.415	568863.278920	2.093
01-2	-150813.376	-57856.258	308262.540544	2.236
01-1	-150813.743	-57856.459	380352.259846	0.419
合計			895.991497	
合計面積			447.9957485	
地積			447.99	m ²



精度区分	甲	乙
標識	凡例	
①	コンクリート杭	
②	石杭	
③	プラスチック杭	
④	金属製	
⑤	刻ミ	
⑥	ペンキ	

作製者 鹿児島県住宅供給公社
 管理課 井上健治 (平成 5 年 11 月 22 日作製)

申請人 鹿児島県住宅供給公社
 理事長 土屋佳照

縮尺 1/250