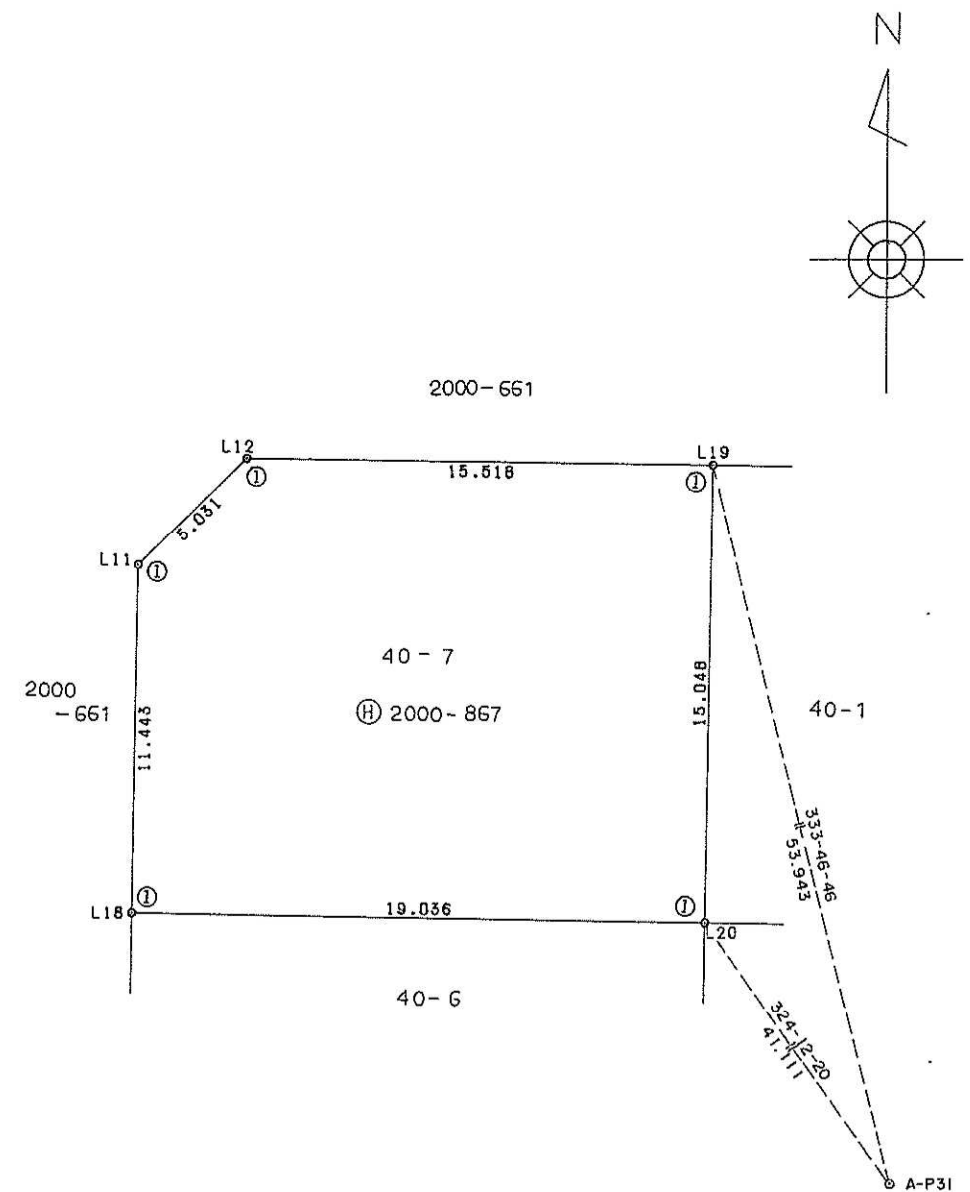


地番	40-7 2000-867	地積測量図
土地の所在	日置郡伊集院町妙円寺二丁目	

求積表

地番	④2000-867 40-7			
NO.	X <sub>n</sub>	Y <sub>n</sub>	X <sub>n</sub> × (Y <sub>n+1</sub> - Y <sub>n-1</sub> )	距離
L18	-150759.177	-57858.178	2849649.963654	19.036
L11	-150747.735	-57858.046	-561987.556080	11.443
L12	-150744.217	-57854.450	-2881174.219521	5.031
L19	-150744.380	-57838.933	-2307293.480280	15.518
L20	-150759.427	-57839.144	2901365.172615	15.048
合計			559.880388	
合計面積			279.9401940	
地積			279.94	m <sup>2</sup>



精度区分	甲	乙
標識凡例		
①	コンクリート杭	
②	石杭	
③	プラスチック杭	
④	金属製	
⑤	刻ミ	
○		

作製者	鹿児島県住宅供給公社 井上 健治	(平成 5 年 11 月 22 日作製)	申請人	鹿児島県住宅供給公社 理事長 土屋 佳照	縮尺	1/250
-----	---------------------	----------------------	-----	-------------------------	----	-------